



ORDU
ÜNİVERSİTESİ

2016 YILI

**ORDU ÜNİVERSİTESİ ÜNYE
İKTİSADİ VE İDARİ BİLİMLER
FAKÜLTESİ**

FAALİYET RAPORU

İÇİNDEKİLER

I - GENEL BİLGİLER.....	3
A- Misyon ve Vizyon.....	3
B- Yetki, Görev ve Sorumluluklar.....	4
C- Birime İlişkin Bilgiler.....	4
1- Fiziksel Yapı.....	4
2- Teşkilat Yapısı.....	6
3- Bilgi ve Teknolojik Kaynaklar.....	8
4- İnsan Kaynakları.....	10
5- Sunulan Hizmetler.....	19
6- Yönetim ve İç Kontrol Sistemi	22
D- Diğer Hususlar.....	23
II- AMAÇ ve HEDEFLER.....	23
A- İdarenin Amaç ve Hedefleri.....	24
B- Temel Politikalar ve Öncelikler.....	25
C- Diğer Hususlar.....	25
III- FAALİYETLERE İLİŞKİN BİLGİ VE DEĞERLENDİRMELER.....	25
A-Mali Bilgiler.....	26
1- Bütçe Uygulama Sonuçları.....	26
2- Temel Mali Tablolara İlişkin Açıklamalar.....	26
3- Mali Denetim Sonuçları.....	27
4- Diğer Hususlar.....	27
B- Performans Bilgileri.....	27
1- Faaliyet ve Proje Bilgileri.....	27
2- Performans Sonuçları Tablosu.....	36
3- Performans Sonuçlarının Değerlendirilmesi.....	77
4- Performans Bilgi Sisteminin Değerlendirilmesi.....	77
IV- KURUMSAL KABİLİYET ve KAPASİTENİN DEĞERLENDİRİLMESİ.....	77
A-Üstünlükler.....	77
B- Zayıflıklar.....	77
C- Değerlendirme.....	77
V- ÖNERİ VE TEDBİRLER.....	78
VI- EKLER.....	78

HARCAMA YETKİLİSİ SUNUŞU

Ordu Üniversitesi Ünye İktisadi ve İdari Bilimler Fakültesinde, Rektörlük Makamının 03.08.2016 gün ve 2362 sayılı yazısı ile ekindeki Yükseköğretim Kurulu Başkanlığının 02.08.2016 tarih ve 73112577-201.02.99-1813-47146 sayılı yazısı doğrultusunda Dekan Vekili olarak atandım. Harcama Yetkilisi olarak görev yaptığım süre içerisinde 2016 yılı harcama faaliyetlerine ilişkin Fakültemizin birim faaliyet raporu aşağıya çıkarılmıştır.

Prof.Dr. Mustafa SAKAL
Dekan V.

I. GENEL BİLGİLER

Fakültemiz Karadeniz Teknik Üniversitesine bağlı olarak 03.07.1992 tarihinde yürürlüğe giren 3837 sayılı Kanun ile kurulmuş, mülkiyeti Tarım Kredi Kooperatifleri Merkez Birliğine ait Ünye Dinlenme Tesislerinde 1994-1995 öğretim yılında İşletme Bölümüne öğrenci alınmak suretiyle faaliyete geçmiştir. Fakültemiz 02.05.2001 tarih ve 2001/2553 sayılı Bakanlar Kurulu Kararı gereği, Ondokuz Mayıs Üniversitesine, 17.03.2006 tarihli resmi gazetede yayımlanarak yürürlüğe giren 5467 sayılı kanun gereği ise Ordu Üniversitesine bağlanmıştır. Fakültemiz yerleşkesi, 2011 Yılı sonu itibarı ile, satın alınmak suretiyle Üniversitemize bağlanmıştır.

Fakültemiz 11600 m²'lik bir alan üzerinde 6400 m²'lik bir kapalı alan içerisinde faaliyetlerini sürdürmektedir. İçerisinde Dekanlık Binası, Sosyal Tesisler(Konferans salonu, yemekhane, öğrenci kantini) ve Derslik Binası ile Ek Hizmet binasından oluşmaktadır. Konferans salonu 250 kişi kapasiteli olup, içi tadilat yapılarak 2015-2016 öğretim yılı bahar yarıyılından itibaren, gerek amfi olarak ders işlenmesine, gerekse her türlü sosyal ve kültürel etkinliğe cevap verebilecek hale getirilmiştir.

Derslikler binasının içinde 20 adet derslane, 1 kütüphane ve okuma salonu bulunmaktadır. Fakültemiz Ünye'ye 5 km mesafede olup, gerek Ordu, gerekse Samsun yönüne ulaşım düzenli olarak işlemektedir. Ünye ilçesi Samsun'a 88 km, Ordu'ya 65 km mesafede olup 121000 nüfus barındırmaktadır.

Fakültemiz İşletme, İktisat, Çalışma Ekonomisi ve Endüstri İlişkileri, Kamu Yönetimi, Maliye ve Uluslar arası İlişkiler Bölümleri olmak üzere 6 bölümden oluşmaktadır. İşletme, İktisat ve Çalışma Ekonomisi ve Endüstri İlişkileri ile Kamu Yönetimi Bölümlerinde 1. ve 2. öğretim programlarında eğitim öğretim faaliyetleri sürdürülmektedir. Diğer 2 bölümümüzde ise akademik altyapı hazır hale geldikten sonra eğitim öğretime başlanabilecektir.

Fakültemizde 1 adet kütüphane bulunmakta olup, içinde toplam 10500 adet kitap ve dergi bulunmaktadır. Tüm kitaplar barkotlu sisteme göre kayıt altına alınmakta ve internet altyapısı ile akademik araştırma imkanı ve elektronik verilere ulaşım imkanı sağlanabilmektedir.

Fakültemizde toplam 20 öğretim üyesi, 2 öğretim görevlisi ve 9 araştırma görevlisi bulunmaktadır. Bununla birlikte 2547 sayılı Kanunun 13/b maddesine göre de 2 Yrd.Doç.Dr., 40/b maddesine göre de 1 Profesör Fakültemizde görev yapmaktadır. Ayrıca 2547 sayılı kanunun 35. Maddesine göre diğer üniversitelerde görevlendirilmiş 12 araştırma görevlimiz bulunmaktadır. İdari personel sayımız 35 olup, bu personelin 19'u, 657 sayılı Kanuna tabi çalışmaktadır. Geriye kalan personelin 2'si daimi işçi, 7'si geçici işçi ve 7'si özel güvenlik görevlisidir.

Fakültemiz 2547 Sayılı Yükseköğretim Kanununa, 2914 Sayılı Yükseköğretim Personel Kanununa, 5510 sayılı Sosyal Güvenlik Kanununa, 657 Sayılı Devlet Memurları Kanununa ve bu kanunlara bağlı olarak çıkarılan Yönetmeliklerle belirlenen mevzuat hükümlerine tabiidir.

A. Misyon ve Vizyon

1. Misyon

İktisadi ve İdari Bilimler alanında evrensel ölçülerde bilgi üretmek, Atatürk İlke ve devrimlerine bağlı, cumhuriyetin değerlerini özümsemiş, bilimsel, ufku geniş, çağdaş birikimlerle donatılı genç bireyler yetiştirmektir.

2. Vizyon

Ünye İktisadi ve İdari Bilimler Fakültesi araştırma ağırlıklı ve yöre halkı ile iç içe bir fakülte modelini benimsemektedir. Bu bağlamda yapılan faaliyetlerin bir diğer amacı, bölge ve ülke insanımızın yaşam kalitesini yükseltmesi, ufkunu genişletmesidir. Bunun sonucunda bilgi üretiminde, kültürel, sosyal ve sportif etkinliklerde önde gelen, Türkiye'de ve dünyada saygın, mezunları tercih edilen ve aranan, paydaşlarının ihtiyaçlarını kaliteli ve etkin çözümlerle karşılayan bir fakülte olmaktır.

B. Yetki, Görev ve Sorumluluklar

1.Yetki

Dekanlık görevim, 2547 sayılı Kanununun 16. Maddesi ve Üniversitelerde Akademik Teşkilat Yönetmeliğinin 8. Maddesi doğrultusunda verilen yetki çerçevesinde yürütülmektedir.

2. Görev

Ünye İktisadi ve İdari Bilimler Fakültesi Dekanı olarak görevim; akademik ve idari işleyişi sağlamak, Fakültenin tahsis edilen bütçesi çerçevesinde harcama talimatlarının bütçe ilke ve esaslarına, kanun, tüzük ve yönetmelikler ile diğer mevzuata uygun olmasını sağlamak, ödeneklerin etkili, ekonomik ve verimli kullanılmasından ve bu kanun çerçevesinde yapılması gereken diğer işlemleri yapmaktır.

3.Sorumluluk

Sorumluluklarım; Fakülte kurullarına başkanlık etmek, fakülte kurullarının kararlarını uygulamak ve fakülte birimleri arasında düzenli çalışmayı sağlamak, Her öğretim yılı sonunda ve istendiğinde fakültenin genel durumu ve işleyişi hakkında rektöre rapor vermek, Fakültenin ödenek ve kadro ihtiyaçlarını gerekçesi ile birlikte rektörlüğe bildirmek, fakülte bütçesi ile ilgili öneriyi fakülte yönetim kurulunun da görüşünü aldıktan sonra rektörlüğe sunmak, Fakültenin birimleri ve her düzeydeki personeli üzerinde genel gözetim ve denetim görevini yapmak, Bu kanun ile verilen diğer görevleri yapmaktır.

Bununla birlikte diğer sorumluluklarım;, Fakültenin ve bağlı birimlerinin öğretim kapasitesinin rasyonel bir şekilde kullanılmasında ve geliştirilmesinde gerektiği zaman güvenlik önlemlerinin alınmasında, öğrencilere gerekli sosyal hizmetlerin sağlanmasında, eğitim - öğretim, bilimsel araştırma ve yayını faaliyetlerinin düzenli bir şekilde yürütülmesinde, bütün faaliyetlerin gözetim ve denetiminin yapılmasında, takip ve kontrol edilmesinde ve sonuçlarının alınmasında rektöre karşı birinci derecede sorumlu olarak hareket etmektir.

C. Birime İlişkin Bilgiler

1. Fiziksel Yapı

Fakültemiz yerleşkesinde Dekanlık Binası, Sosyal Tesisler(Konferans salonu, yemekhane, öğrenci kantini) ve Derslik Binası ile Ek Hizmet binası bulunmaktadır. Fakültemiz emrinde kullanılmakta olan 1 adet resmi araç bulunmaktadır.

Taşınmazlar

Üniversitemiz Faal Eğitim-Öğretim Birimlerinin Yerleşkelere Dağılımı

Eğitim Alanları

Tablo 1: Eğitim Alanı Sayıları

Eğitim Alanı	Kapasite	Kapasite	Kapasite	Kapasite	Kapasite	Kapasite	Toplam
	0-50	51-75	76-100	101-150	151-250	251-Üzeri	
Amfi							
Sınıf		16	4				20
Atölye							
Diğer (.....)							
Laboratuvarlar	Eğitim Laboratuvarları						
	Sağlık Laboratuvarları						
	Araştırma Laboratuvarları						
	Diğer (.....)						
TOPLAM		16	4				20

Tablo 2: Eğitim Alanlarının Dağılımı

Eğitim Alanı	Kapasite	Kapasite	Kapasite	Kapasite	Kapasite	Kapasite	Toplam (m ²)
	0-50 (m ²)	51-75 (m ²)	76-100 (m ²)	101-150 (m ²)	151-250 (m ²)	251-Üzeri (m ²)	
Amfi							
Sınıf		16	4				20
Atölye							
Toplantı Salonu							
Diğer (.....)							
Laboratuvarlar	Eğitim Laboratuvarları						
	Sağlık Laboratuvarları						
	Araştırma Laboratuvarları						
	Diğer (.....)						
TOPLAM		16	4				20

Sosyal Alanlar

Yemekhane Kantin/Kafeteryalar

Tablo 3: Yemekhane Kantin/Kafeteryalar

	Adet	Kapalı Alan((m2)	Kapasite(Kişi)
Öğrenci ve Personel Yemekhanesi	1	433	270

Kantin/Kafeteryalar	1	460	250
---------------------	---	-----	-----

Toplantı ve Konferans Salonu Sayıları

Tablo 4: . Toplantı ve Konferans Salonu Sayıları

	Toplantı Salonu		Konferans Salonu		Toplam	Toplam
	Adet	m ²	Adet	m ²	(Adet)	(m ²)
0-50	1	30			1	30
51-75						
76-100						
101-150						
151-250			1	305	1	305
251-Üzeri						
TOPLAM	1	30	1	305	2	335

Hizmet Alanları

Tablo 5: Hizmet Alanları

Hizmet Alanları	Ofis Sayısı	Alan (m ²)	Kullanan Kişi Sayısı
Akademik Personel Hizmet Alanları	34	740	36
İdari Personel Hizmet Alanları	10	234	19
TOPLAM	44	974	55

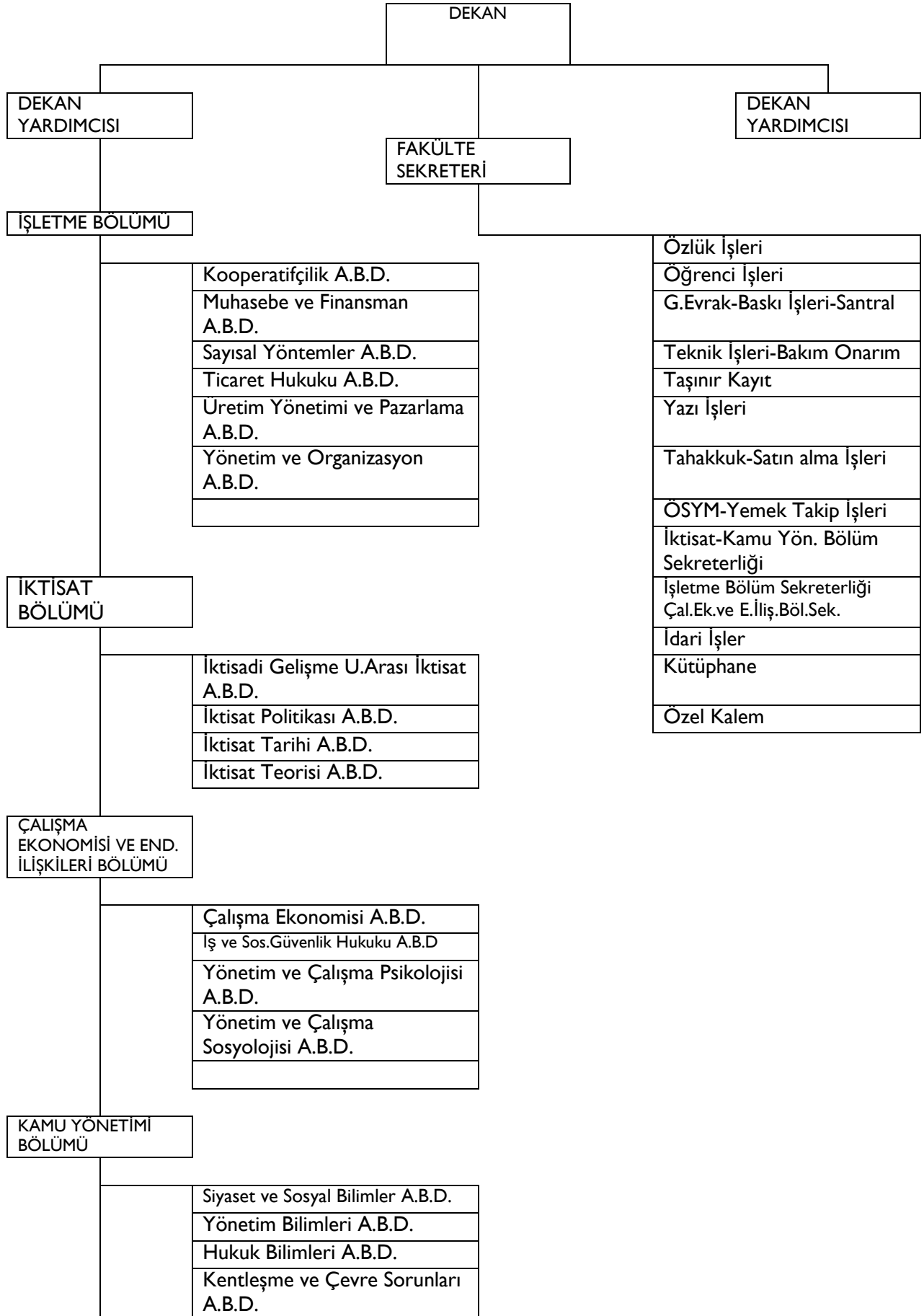
Ambar ve Arşiv Alanları

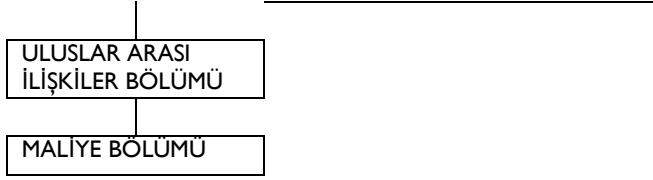
Tablo 6: Ambar ve Arşiv Alanları

	Adet	Alan (m ²)
Ambar Alanları	3	240
Arşiv Alanları	3	110
Depo Vs.	5	280
TOPLAM	11	630

2. Teşkilat Yapısı

Fakültemizde Dekana bağlı 2 dekan yardımcısı ve 1 Fakülte Sekreteri görev yapmaktadır. 6 Bölüm Başkanlığı ve bunlara bağlı anabilim dalı başkanlıkları görev yapmaktadır. Aşağıda gösterildiği şekli ile Fakülte sekreterine bağlı idari birimler yer almaktadır.





3. Bilgi ve Teknoloji Kaynakları

Teknolojik Kaynaklar

Fakültemiz bilgi teknolojileri ve kaynaklarının tüm birimlerimizin gereksinimlerini karşılayacak şekilde geliştirilmesine çaba gösterilmektedir. Kütüphanemizde bulunan kitap ve dergilerimizin sayısı toplam 10500 adettir. Tüm kitaplar barkotlu sisteme göre kayıt altına alınmaktadır. Kütüphanemizde e dergi aboneliği vasıtası ile akademik araştırma imkanı bulunmaktadır. Öğrenci başına düşen kitap ve dergi sayısı ise 4,2' dir.

Fakültemizde 10 adet büro ve 33 öğretim elemanı ofisi bulunmakta olup, bu odaların hepsinde bilgisayar mevcut olup, internet altyapısı ile birlikte hizmet verilmektedir.

Fakültemizde İnternet hizmetleri metro internet alt yapısı ile ulakbim servis sağlayıcısından sağlanmaktadır. Üniversitemiz bünyesinde sağlam bir ağ yapısı ile akademik ve idari hizmetler sağlıklı bir şekilde verilmektedir.

Fakültemize ait web sayfası her gün güncellenmekte olup, etkinlik ve diğer duyurular web sayfası vasıtasıyla da ilgililere duyurulmaktadır.

2016 yılında Üniversitemiz genelinde olduğu gibi Fakültemizde de uygulanmaya başlanan elektronik belge yönetim sistemi, düzenli bir şekilde kullanılmakta, gerek zaman kaybı gerekse kağıt israfının önüne geçilerek, süratli bir şekilde iş ve işlemler sonuçlandırılabilir. Bununla birlikte Harcama sistemi, Taşınır Kayıt Sistemi, Öğrenci İşleri Otomasyonu faal olarak kullanılmakta ve bu alandaki iş ve işlemler sağlıklı ve düzenli bir şekilde yürütülmektedir.

Tablo 7: Teknolojik Kaynaklar

Teknolojik Kaynaklar	2015 (Adet)	2016 (Adet)	Artış Oranı(%)
Sunucular	1	1	%0
Yazılımlar	--	--	
Masaüstü Bilgisayar	39	46	%18
Dizüstü Bilgisayar	23	27	%17
Tablet Bilgisayar	--	--	
Cep Bilgisayar	--	--	
Projeksiyon	24	27	%11
Slayt Makinesi	--	--	
Tepegöz	--	--	
Episkop	--	--	
Barkot Okuyucu	1	1	%0
Yazıcı	34	34	%0
Baskı Makinesi	1	1	%0
Fotokopi Makinesi	3	3	%0
Faks	1	1	%0
Fotoğraf Makinesi	1	1	%0
Kameralar	--	--	
Televizyonlar	--	--	
Tarayıcılar	0	3	%300
Müzik Setleri	--	--	
Mikroskoplar	--	--	
DVD ler	--	--	
Akıllı Tahta	1	1	%0
Diğer	--	--	
TOPLAM	129	146	%20

Kütüphane Kaynakları

Fakültemiz kütüphanesinde toplam 10500 adet kitap ve dergi bulunmaktadır. Fakültemiz kütüphanesi 157 m2 lik bir alanda derslik binasının 4. Katında hizmet vermektedir. Ayrıca kütüphane içinde 50 kişilik okuma

salonu mevcuttur. Öğrencilerimizin hizmetinde 3 adet internet erişimli bilgisayar bulunmaktadır. Tüm kitaplar barkotlu sisteme göre kayıt altına alınmaktadır.

Kütüphanemizde 1 görevli personel bulunmaktadır. Ayrıca 5 kısmi zamanlı öğrenci kütüphanemizde belirli zamanlarda çalıştırılmaktadır.

Tablo 8: Yıllara göre yayın, ödünç ve okuyucu rakamları

Yıl	Türkçe Yayın Sayısı	Yabancı Yayın Sayısı	Görsel –İşitsel Materyal Sayısı	Toplam Yayın Sayısı
2013				8500
2014				9000
2015				9500
2016				10500
Toplam				

Tablo 9 :Yıllara göre Ödünç verilen yayın sayısı

Yıllar	Ödünç Verilen Yayın Sayısı
2013	1500
2014	2000
2015	2500
2016	3000
Toplam	9000

Tablo 10: Kütüphaneden yararlanan kişi sayısı

Yıllar	Yararlanan Kişi Sayısı
2013	2300
2014	2350
2015	2400
2016	2500
Toplam	9550

4. İnsan Kaynakları

Fakültemizde toplam 20 öğretim üyesi, 2 öğretim görevlisi ve 9 araştırma görevlisi bulunmaktadır. Bununla birlikte 2547 sayılı Kanunun 13/b maddesine göre de 2 Yrd.Doç.Dr., 40/b maddesine göre de 1 Profesör Fakültemizde görev yapmaktadır. Ayrıca 2547 sayılı kanunun 35. Maddesine göre diğer üniversitelerde görevlendirilmiş 12 araştırma görevlimiz bulunmaktadır. İdari personel sayımız 35 olup, bu personelin 19'u, 657 sayılı Kanuna tabi çalışmaktadır. Geriye kalan personelin 2'si daimi işçi, 7'si geçici işçi ve 7'si özel güvenlik görevlisidir.

Akademik Personel

Akademik Personelin Kadro ve İstihdam Şekline Göre Dağılımı

Tablo 11: Akademik Personelin Kadro Dağılımı

UNVAN	Kadroların Doluluk Oranına Göre		
	Dolu	Boş	Toplam
Profesör	0		0
Doçent	1		1
Yard. Doçent	19		19
Öğretim Görevlisi	2		2
Okutman	0		0
Çevirici	0		0
Eğitim-Öğretim Planlamacısı	0		0
Araştırma Görevlisi	9		9
Uzman	0		0
TOPLAM	31		31

Akademik Personelin Unvan Bazında Bölüm/Birimlere Göre

Dağılımı

Tablo 12: Akademik Personelin Unvan Bazında Dağılımı

Bölüm/Birim Adı	Profesör	Doçent	Yrd. Doçent	Öğretim Görevlisi	Araştırma Görevlisi	Uzman	Toplam
İŞLETME		1	5	1	6		13
ÇEKO		2	3		1		6
İKTİSAT		1	4	1	1		7
KAMU		1	3		1		5
MALİYE	1*						1
			2**				2
TOPLAM	1	5	17	2	9		34
*Fakültemizde 40/b ile görevlidir.							
** Fakültemizde 13/b ile görevlidir.							

Yabancı Uyraklı Akademik Personel

Yabancı Uyraklı Akademik personelimiz bulunmamaktadır.

Akademik Personelin Yurtdışı ve Yurtiçi Görevlendirmeleri

Fakültemizde 2547 sayılı Kanununun 33. Maddesi uyarınca görev yapmakta iken 35. Maddeye göre diğer üniversitelerde görevlendirilen araştırma görevlilerinin bilgileri aşağıdaki tabloya çıkarılmıştır.

Tablo 13 : 35. maddesine göre Akademik Personelin Yurtdışı ve Yurtiçi Görevlendirmeleri

UNVAN	BÖLÜMÜ /BİRİMİ	GİTTİĞİ ÜNİVERSİTE/OKUDUĞU ANABİLİM DALI
Araştırma Görevlisi	İktisat Bölümü	Hacettepe Üniv. Sos.Bil.Enst 35. mad
Araştırma Görevlisi	İktisat Bölümü	Hacettepe Üniv. 35.mad
Araştırma Görevlisi	İktisat Bölümü	İstanbul Üniversitesi Sos.Bil.. Enst. 35. mad
Araştırma Görevlisi	İktisat Bölümü	Gazi Üniversitesi. 35. Mad
Araştırma Görevlisi	İktisat Bölümü	Gazi Üniversitesi. 35. Mad
Araştırma Görevlisi	İktisat Bölümü	Gazi Üniversitesi. 35. Mad
Araştırma Görevlisi	İşletme Bölümü	Ankara Üniversitesi Sosyal Bilimler Enstitüsü 35. mad
Araştırma Görevlisi	İşletme Bölümü	Gazi Üniversitesi Sos.Bil.Ens. 35. mad
Araştırma Görevlisi	İşletme Bölümü	Anadolu Üniv. Sos.Bil.Enst. 35. mad
Araştırma Görevlisi	İşletme Bölümü	Akdeniz Üniv. Sos.Bil.Enst. 35. Mad.
Araştırma Görevlisi	Çalışma Ekon.ve Endüstri İlişkileri Böl.	Marmara Üniversitesi Sosyal Bilimler Enstitüsü
Araştırma Görevlisi	Çalışma Ekon.ve Endüstri İlişkileri Böl.	İstanbul Üniversitesi Sos.Bil. Enst. 35. Mad.(15.11.2016 tarihinde istifa etti)
Araştırma Görevlisi	Çalışma Ekon.ve Endüstri İlişkileri Böl.	Marmara Üniv. Sos.Bil.Enst. 35. mad.(
Araştırma Görevlisi	Kamu Yönetimi Bölümü	Marmara Üniversitesi So.Bil. Enst. 35. Mad.
Araştırma Görevlisi	Kamu Yönetimi Bölümü	Anadolu Üniversitesi Sosyal Bilimler Entitüsü.
Araştırma Görevlisi	Kamu Yönetimi Bölümü	İstanbul Üniv. Sos.Bil.Enst. 35. mad

Fakültemizde 2016 yılında 38. Maddeye göre görevlendirilen akademik personelimiz bulunmamaktadır.

Fakültemizde 2547 sayılı Kanununun 39. maddesine göre 2016 yılında yurtdışında ve yurtiçinde görevlendirilen akademik personel bilgileri tabloya çıkarılmıştır.

Tablo 14 : 39. maddeye göre Akademik Personelin Yurtdışı ve Yurtiçi Görevlendirmeleri

ÜNVANI	BÖLÜM /BİRİM	TARİH	YURDDIŞI GÖREVLENDİRME TARİHİ	YURTIÇİ GÖREVLENDİRME TARİHİ	GÖREVLENDİRME ŞEKLİ (Konferans Kongre)
DOÇ.DR.	Ç.EK. VE END. İLİŞKİLERİ	06/06-03/09/2016	BELÇİKA		1 Konferans
		29-02/02/2016		ANTALYA	1 Konferans
		02-04/06/2016		ERZURUM	1 Konferans
		03-10/10/2016		ANTALYA	1 Toplantı
		11-14/11/2016		İSTANBUL	1 Araştırma
		05/12/2016		İSTANBUL	1 Konferans
	İŞLETME	12-14/10/2016		ANTALYA	1 Konferans
		11-14/05/2016		ANTALYA	1 Konferans
	İKTİSAT	12-14/10/2016		İSTANBUL	1 Konferans
	KAMU	25/04-01/05/2016	İTALYA		1 Konferans
YRD. DOÇ.	İŞLETME	11/03/2016		SAMSUN	1 Konferans
		13-17/04/2016	İSPANYA		1 Konferans
		13-17/04/2016	İSPANYA		1 Konferans
		11-14/05/2016		ANTALYA	1 Konferans
		10/06/2016		SAMSUN	1 Konferans
		23/09/2016		TOKAT	1 Konferans
		12-14/10/2016		İSTANBUL	1 Konferans
		19-22/10/2016		İZMİR	1 Konferans
	İKTİSAT	11-15-05/2016	İNGİLTERE		1 Konferans
		17-20/05/2016	BOSNA HERSEK		1 Konferans
		05-09/07/2016	KIBRIS		1 Konferans
		14-30/06/2016	ALMANYA		1 Konferans
		28-30/10/2016	YUNANİSTAN		1 Konferans
		17-24/11/2016	KANADA		1 Konferans
	Ç.EK. VE END. İLİŞKİLERİ	02-05/06/2016		ERZURUM	1 Konferans
		31-08/04/09/2016		İZMİR	1 Konferans
		18/11/2016		ANKARA	1 Konferans
ARŞ. GÖR.	İŞLETME	21-23/04/2016		ANTALYA	1 Konferans
		10-19/04/2016	ALMANYA		1 Konferans
		12-14/05/2016		ANTALYA	1 Konferans
		12-14/05/2016		ANTALYA	1 Konferans
		11-15/10/2016		İSTANBUL	1 Konferans
		19-22/10/2016		İZMİR	1 Konferans
		03-06/11/2016		ADANA	1 Konferans
		14-17/12/2016	İTALYA		1 Konferans
	KAMU	18-23/12/2016		ANKARA	1 Konferans

	YÖN.				
--	------	--	--	--	--

Fakültemizde 2547 sayılı Kanununun 40. Maddesine göre görevlendirilen veya diğer birimlere görevlendirilen öğretim elemanlarının bilgileri tabloya çıkarılmıştır.

Tablo 15 : 40. maddeye göre Akademik Personelin Yurtdışı ve Yurtiçi Görevlendirmeleri (Fakültemize Gelen)

UNVAN	Görevlendirildiği Kanun Maddesi	Görevlendirilen Kişi Sayısı	Görevlendirme Sayısı
Prof.Dr.	40/d	1	1
	40/b	1	1
Doç.Dr.	40/a	1	2
	40/d	1	1
Yrd.Doç.Dr.	40/a	6	6
	40/d	1	2
Öğr.Gör.	40/a	11	11
Okt.	40/a	4	8

Tablo 16 : 40. maddeye göre Akademik Personelin Yurtdışı ve Yurtiçi Görevlendirmeleri (Fakültemizden Giden)

UNVAN	Görevlendirildiği Kanun Maddesi	Görevlendirilen Kişi Sayısı	Görevlendirme Sayısı
Prof.Dr.			
Doç.Dr.			
Yrd.Doç.Dr.	40/a	1	2
Öğr.Gör.	40/a	1	1
Okt.			

Akademik Personelin Yaş İtibariyle Dağılımı

Fakültemizde akademik personelin yaş itibarıyla dağılımı tabloya çıkarılmıştır.

Tablo 17: Akademik Personelin Yaş İtibariyle Dağılımı

Ünvanı	21-30 Yaş		31-40 Yaş		41-45 Yaş		46-55 Yaş		56-Üzeri		Toplam
	K	E	K	E	K	E	K	E	K	E	
PROF.DR.								1			1
DOÇ.DR.			2		1	1		1			5
YRD.DOÇ.DR.		1	5	5	1	1	1	1		2	17
ÖĞR.GÖR.			1					1			2
ARŞ.GÖR.	1	4	2	2							9
Toplam Kişi Sayısı	1	5	10	7	2	2	1	4		2	34

Akademik Personelin Hizmet Süreleri

Fakültemizde akademik personelin hizmet süreleri dağılımı tabloya çıkarılmıştır.

Tablo 18: Akademik Personelin Hizmet Süreleri

UNVANI	1-3 Yıl		4-6 Yıl		7-10 Yıl		11-15 Yıl		16-20 Yıl		21-Üzeri		TOPLAM
	K	E	K	E	K	E	K	E	K	E	K	E	
PROF.DR.												1	1
DOÇ.DR.					1			1	1	1	1		5
YRD.DOÇ.DR.			2	2	4	5	1	1				2	17
ÖĞR.GÖR.							1	1					2
ARŞ.GÖR.		3	2	3			1						9
Toplam Kişi Sayısı		3	4	5	5	5	3	3	1	1	1	3	34
Yüzde (%)													

İdari Personel Kadro Dağılımı

Tablo 19: İdari Personelin Yıllar İtibariyle Kadro Dağılımı

	2014	2015	2016
Genel İdare Hizmetleri	16	16	16
Sağlık Hizmetleri Sınıfı			
Teknik Hizmetleri Sınıfı	2	2	2
Eğitim ve Öğretim Hizmetleri Sınıfı			
Avukatlık Hizmetleri Sınıfı			
Din Hizmetleri Sınıfı			
Yardımcı Hizmetli		1	1
Toplam	18	19	19

Engelli İdari Personel Hizmet Sınıflarına Göre Dağılımı

Fakültemizde engelli idari personel bulunmamaktadır.

İdari Personelin Eğitim Durumu

Tablo 20:İdari Personel Eğitim Durumu

	İlköğretim		Lise		Ön Lisans		Lisans		Yüksek Lisans ve Doktora		TOPLAM
	2015	2016	2015	2016	2015	2016	2015	2016	2015	2016	
Kişi Sayısı	1	1	6	6	3	3	9	9	0	0	19
Yüzde (%)											

İdari Personelin Hizmet Süreleri

Fakültemizde idari personelin hizmet süreleri tabloya çıkarılmıştır.

Tablo 21: İdari Personel Hizmet Süresi

	1-3 Yıl		4-6 Yıl		7-10 Yıl		11-15 Yıl		16-20 Yıl		21-Üzeri		TOPLAM
	K	E	K	E	K	E	K	E	K	E	K	E	
Toplam Kişi Sayısı	2	1		5		1			1	5	1	3	19
Yüzde (%)													

İdari Personelin Yaş İtibariyle Dağılımı

Tablo 22:İdari Personel Yaş İtibariyle Dağılımı

	21–25 Yaş		26–30 Yaş		31–35 Yaş		36–40 Yaş		41–50 Yaş		51-Üzeri		TOPLAM
	K	E	K	E	K	E	K	E	K	E	K	E	
Toplam Kişi Sayısı			2	4				4	2	4		3	19
Yüzde (%)													

Sözleşmeli Personel (4/C)

Fakültemizde 4/c statüsünde görev yapan personel bulunmamaktadır.

Sürekli İşçiler

Fakültemizde sürekli statüde çalışan işçilerin bilgileri tabloya çıkarılmıştır.

Tablo 23: Sürekli İşçilerin Yıllar İtibariye Kadro Dağılımı

İstihdam Durumu	2014	2015	2016
İşçi	2	2	2
Toplam	2	2	2

5. Sunulan Hizmetler

Öğrencilere Sunulan Hizmetler

Fakültemizde 4 bölümde aktif olarak eğitim öğretim sürdürülmektedir. İktisat, İşletme, Çalışma Ekonomisi ve Endüstri İlişkileri ile Kamu Yönetimi Bölümlerinde 1. ve 2. öğretim programlarında eğitim öğretim yapılmaktadır. Dersler projeksiyon cihazı bulunan 20 adet sınıfta yapılmakta ve görsel olarak öğrencilere sunulma imkanı sağlanmaktadır. Öğrencilerimize yemek hizmeti sağlıklı bir şekilde verilmektedir. Yemekhanemiz, içinde tadilat yapılarak genişletilmiş ve daha çok öğrencinin yemek yemesini sağlayacak hale getirilmiş ve daha hijyenik bir ortam oluşturulmuştur. Anfi derslik ihtiyacımız 2016 yılı ilk yarısında giderilmiş ve 250 kişi kapasiteli gerek konferans salonu, gerekse anfi olarak kullanılmasına müsait bir salon oluşturulmuştur.

Öğrencilerin sportif faaliyetlere katılımını sağlamak amacıyla Halk Eğitim Merkezi Müdürlüğü ile işbirliği yapılarak kurs açılması sağlanmış ve öğrencilerimizin bu kurslara yeteri sayıda katılması teşvik edilmiştir. Üniversitemizce yapılan etkinliklere talep halinde öğrencilerimizin de katılması yönünde gerekli duyurular yapılmaktadır. Öğrencilerini bilimsel etkinliklere katılması teşvik edilmekte ve talepleri halinde tüm giderlerin Üniversitemizce karşılanması sağlanmaktadır.

Eğitim Hizmetleri

Lisans Programları Öğrenci Sayıları

Tablo 24: 2016-2017 Eğitim-Öğretim Yılı Öğrenci Sayıları

Birim	1.Öğretim			2.Öğretim			TOPLAM		
	K	E	T	K	E	T	K	E	T
Ünye İ.İ.B.F	796	520	1316	624	689	1240	1420	1209	2629
TOPLAM	796	520	1316	624	689	1240	1420	1209	2629

Tablo 25: Lisans Programları

Birim Adı:	
Sıra No	Program Adı
1	İşletme Bölümü
2	İktisat Bölümü
3	Çalışma Ekonomisi ve Endüstri İlişkiler Bölümü
4	Kamu Yönetimi Bölümü

Engelli Öğrenci Sayıları

Fakültemize kayıtlı engelli öğrenci sayıları tabloya çıkarılmıştır.

Tablo 26: Engelli Öğrenci Sayıları

PROGRAMIN ADI	I. Öğretim			II. Öğretim			Toplam		Genel Toplam
	Erkek	Kız	Top.	Erkek	Kız	Top.	Erkek	Kız	
Lisans /Lisansüstü Programı									
İktisat Bölümü	1		1				1		1
Çalışma Ekon.ve End.İlişkileri	1		1	1		1	2		2
TOPLAM	2		2	1		1	3		3

Öğrenci Kontenjanları ve Doluluk Oranları

Tablo 27: Öğrenci Kontenjanları ve Doluluk Oranları

Birimin Adı	ÖSS Kontenjanı(*)	ÖSS Sonucu Kayıt Yaptıran	Boş Kalan Kontenjan	Ek Kontenjan Kayıt	Toplam Kayıt	Doluluk Oranı(%)
ÜNYE İ.İ.B.F.	590	573	17	17	590	%100

Yatay ve Dikey Geçişle Gelen Öğrenci Sayıları

Fakültemize 2016 yılında yatay veya dikey geçiş ile geçiş yaparak kayıt yaptıran öğrenci sayıları tabloya çıkarılmıştır.

Tablo 28: Yatay ve Dikey Geçişle Gelen Öğrenci Sayıları

	Yatay Geçişle Gelen Öğrenci Sayısı			Dikey Geçişle Gelen Öğrenci Sayısı		
	K	E	T	K	E	T
Ünye İİBF	25	28	53	22	20	42
TOPLAM	25	28	53	22	20	42

Çift Anadal ve Yandal Programına Katılan Öğrenci Sayıları

Fakültemizde 2016 yılında çift anadal ve yandal eğitim programları açılmamıştır.

Araştırma Hizmetleri

Tablo 29: Web Of Sice Elektronik Veri Tabanında Yer Alan Ordu Üniversitesi Adresli Dökümanların Kaynaklarına Göre Dağılımı

Yıllar	SCI-Exp.+A&HCI (Makele)	SCI-Exp. (Makele)	SSCI (Makele)	A&HCI (Makele)
2014				
2015			3	
2016			2	1
TOPLAM			5	1

Personele Sunulan Hizmetler

Akademik Personele Verilen Ödül ve Destekler

Tablo 30: Akademik Personele Verilen Ödül ve Destekler

	Faydalanan Kişi Sayısı	Tutar(TL)
Bilim Ödülü		
Bilim Teşvik Ödülü		
Bilimsel Yayınları Özendirme Desteği		
Doktora Tez Ödülleri		
.....		

Bilimsel Yayınları Özendirme Desteği Türlerinin Fakültelere Göre Dağılımı

Fakültemizde bilimsel yayınları özendirme desteğinden faydalanan akademik personel bulunmamaktadır.

5.5.İdari Hizmetler

Fakültemizde İşletme, İktisat , Çalışma Ekonomisi ve Endüstri İlişkileri ile Kamu Yönetimi Bölümlerinde eğitim öğretim faaliyetleri sürdürülmektedir. Maliye ve Uluslararası İlişkiler Bölümleri için YÖK'ten onay alınmış ve akademik altyapı hazır hale geldiğinde bu bölümlere de öğrenci alınması için gerekli talep yapılacaktır. Ünye İktisadi ve İdari Bilimler Fakültesinde, örgütsel yapı bazında her büroda internet ağı ve düzenli olarak işleyen bir otomasyon sistemi bulunmaktadır.

Fakültemizde idari hizmetlerin yürütülmesi, idari bürolarda görevli 21 (2 si daimi işçi) personel vasıtasıyla yerine getirilmektedir. Temizlik ve çevre bakım işleri 7 personel, güvenlik işleri 7 personel ile yürütülmektedir. Bu sayı, hizmetlerin yürütülmesi için yetersiz kalmaktadır. Hızla artan öğrenci sayısı ve personel sayısı dikkate alındığında gerek temizlik personeli, gerekse güvenlik personeli sayısının artırılması zorunluluk arz etmektedir.

Fakültemiz kütüphanesi öğrencilerimize hizmet vermeye devam etmektedir. Kitaplar barkodlu sisteme göre kayıt altına alınmakta , öğrenci ve personelin yararlanması amacıyla ödünç verilebilmektedir. Ayrıca, okuma salonu mevcut olup, burada gerekli araştırma imkanına sahip olunmaktadır. Öğrencilerinizin ve personelimizin yemek hizmetleri düzenli bir şekilde verilmektedir. Öğrenci işleri bürosu vasıtasıyla öğrencilerimize kendileri ile ilgili hizmetler düzenli bir şekilde sunulmakta, danışmanlık vasıtasıyla akademik personel tarafından, belirtilen hizmetler öğrencilerimize verilmektedir.

6. Yönetim ve İç Kontrol Sistemi

Fakültemizde Yönetim ve İç Kontrol Sistemi bünyesinde 1 personel görev yapmaktadır. Burada Fakültemize Tahsis Edilen Bütçe ve harcama talimatı çerçevesinde; bütçe ilke ve esaslarına,

kanun , tüzük ve yönetmelikler ile diğer mevzuata uygun olacak şekilde işlemler gerçekleştirilmesi, ödeneklerin etkili, ekonomik ve verimli kullanılması sağlanmıştır.

İç Kontrol eylem planı çerçevesinde görevli 1 personel bulunmaktadır. Eylem planı çerçevesinde yapılan iyileştirmeler aşağıda belirtilmiştir.

Üniversitemizde olduğu gibi, Fakültemizde de EBYS sistemine geçilmiş, ve tüm yazışmalar ve dosyalama sistemi buradan yapılmakta ve bunun sonucunda kağıt tasarrufu sağlanmakta ve yazışmalardaki zaman kaybı önlenmektedir.

Öğrencilerimizin ve personelimizin faydalandığı yemekhanede tadilat yapılarak, iç kısmı genişletilmiş ve daha fazla öğrencinin yemek yemesine imkan sağlayacak hale getirilmiştir. Ayrıca yemekhanenin turnike sistemi faaliyete girmiş ve kartlara dolun yapılarak daha seri halde öğrencilerimizin ve personelimizin yemek yemesine imkan sağlamıştır.

Konferans salonunda tadilat yapılmış, anfi düzeni kurularak, kapasitesi genişletilmiş ve hem anfi,

hem de her türlü etkinliğe ev sahipliği yapacak hale getirilmiştir.

Fakültemiz içerisinde yönlendirme tabelaları yapılmış, isimlikler yenilenmiş ve iş güvenliği çerçevesinde bina içerisine tabelalar yerleştirilmiş ve ayrıca arka giriş kısmına sigara içme alanı oluşturulmuştur.

Diğer Hususlar

Fakültemizin akademik kadrosunun artırılması için gerekli girişimler yapılmaktadır. .

II. AMAÇ ve HEDEFLER

A. Birimin Amaç ve Hedefleri

Fakültemizin sorumlu olduğu amaçları ve hedefleri tabloya çıkarılmıştır.

Tablo 31: Birim Amaç ve Hedefler

Stratejik Amaçlar	Stratejik Hedefler
-------------------	--------------------

1	Öğrenci Odaklı ve Kaliteyi Ön Planda Tutan Bir Eğitim ve Öğretim Gerçekleştirmek	1.1	Eğitim Müfredat Programı Geliştirme Çalışmalarının Sürdürülmesi
		1.2	Öğrencilere En Etkili Şekilde Modern, Üretici ve Araştırmacı Öğretim Yöntemlerinin Sunulması
		1.3	Öğretim Elemanı Başına Düşen Öğrenci Sayısının Optimum Düzeye Çekilmesi
		1.4	Öğrencilerin Eğitim- Öğretim Faaliyetlerini Değerlendirmesine İmkân Tanınması
		1.5	Kütüphane Olanaklarının Zenginleştirilmesi ve Erişimin Kolaylaştırılması
		1.6	Öğrencilerin Uygulamaya İlişkin Bilgi ve Deneyimlerinin Arttırılması
		1.7	Yeni Bölümlerin, Anabilim/Anasanat Dallarının ve Programların Açılması ve Aktif Olmayanların Faaliyete Geçirilmesi
		1.9	Lisans Eğitim Programlarının Çeşitlendirilmesi
		1.10	Lisansüstü Eğitim Programlarının Genişletilmesi, Etkinleştirilmesi ve Yeni Yüksek Lisans ve Doktora Programlarının Açılmasına Ağırlık Verilmesi
		1.11	Öğrenci Niteliğinin Yükseltilmesi
		2	Bilimsel Yayın ve Araştırma Faaliyetlerinin Sayısını ve Kalitesini Arttırmak
2.2	Uluslararası Alanda Yayın Yapan Kişilere Yönelik Mevcut Ödüllendirme Yöntemlerinin Geliştirilmesi		
2.3	Ulusal ve Uluslararası Bilimsel Toplantı ve Aktivitelere Katılımın Teşvik Edilmesi		
2.4	Ulusal ve Uluslararası Proje Sayılarının Arttırılması		
2.5	Üniversite Araştırma Projeleri ve Üniversite Dışı Kuruluşların Desteklediği Lisansüstü Çalışmaların Sayısının Arttırılması		
3	İnsan Kaynaklarının Niceliğini ve Niteliğini Arttırmak	3.1	Akademik Personel Sayısının Arttırılması
		3.2	Akademik Personelin Niteliğinin Yükseltilmesi
		3.3	Akademik ve İdari Personelin Çalışma Ortamının İyileştirilmesi
		3.4	Akademik, İdari ve Teknik Personel Memnuniyetinin Yükseltilmesi
4	Fiziksel ve Teknolojik Alt yapıyı Geliştirmek	4.1	Büyük Onarımların Gerçekleştirilmesi
		4.2	E-Üniversite Altyapısının Geliştirilmesi
5	İç ve Dış Paydaşlarla İlişkileri Geliştirmek	5.1	Öğretim Elemanları ve Öğrencilerin Ulusal ve Uluslararası Değişim Programlarından Faydalandırılması
		5.2	Yurtiçi ve Yurt Dışındaki Üniversitelerle Bilimsel, Sosyal, Kültürel ve Sanatsal Aktiviteler Gerçekleştirilmesi
		5.3	AB, TÜBİTAK ve TUBA Tarafından Desteklenen Projelerde Yer Alınması

		5.4	Kamu Kuruluşları, Diğer Üniversiteler, Sivil Toplum Kuruluşları ve Özel Sektör Kuruluşları Gibi Ana Paydaşlarla Daha Etkin İletişimin Sağlanması
		5.5	Paydaşlarla Eğitim, Sağlık, Hizmet, Tarım ve Sanayi Alanında Olumlu İlişkilerin Kurulması, Sürdürülmesi ve Geliştirilmesi
		5.6	Bölgesel ve Ulusal Paydaşlarımızdan Gelen Eğitim Hizmetleri Taleplerinin Karşlanması
		5.7	Ulusal ve Bölgesel Paydaşlarla Bir Araya Gelerek İletişim ve Bilgi Alışverişini Güçlendirmesi
6	Mali Kaynakların Ekin Kullanılması ve Arttırılması	6.1	Mali Kaynakların Etkin Kullanılması
		6.2	Mali Kaynakların Arttırılması
7	Öğrencilerle Etkileşimi Yüksek, Mezunları tercih Edilen ve Piyasada Aranan Bir Üniversite Olmak	7.1	Öğrencilere Üniversite ve Sonrası Yaşamları İle İlgili Tecrübe Kazandıracak Hizmet, Faaliyet ve Etkinliklerde Bulunulması
		7.2	Mezunlar Derneği Aracılığıyla Mezuniyet Sonrasında Da Mezunlar Arasında Birlikteliğin Sağlanması
		7.3	Öğrencilerle İlişkilerin ve Etkileşimin Güçlendirilmesi
		7.4	Öğrencilerle İlişkilerin ve Etkileşimin Güçlendirilmesi
		7.5	Bölgesel, Ulusal ve Uluslararası Düzeyde Üniversitenin Tanıtımının Yapılması
		7.6	Web Sayfalarının Birimlerin Üstünlüklerini ve Değerlendirebilecekleri Fırsatları Kamuoyuna En İyi Tanıtacak Şekilde Organize Edilmesi
8	Ordu İlinin ve Bölgenin Sosyo-Ekonomik Kalkınmasında Öncü ve Etkin Bir Rol Üstlenmek	8.1	Ticari, Sınai ve Zirai Kurumlar Arasındaki İşbirliğini Geliştirerek Üniversitenin Bölgesel Konumunun Güçlendirilmesi
		8.2	Üniversite ve İş Dünyası Arasındaki İş Birliği ve İletişimi Arttırmaya Yönelik Eğitim Faaliyetlerinin Yapılması
		8.3	İlin ve Bölgenin Öncelikli Sorunlarının Çözümüne ve Sosyo-Kültürel Gelişimine Öncülük Etmek

B. Temel Politika ve Öncelikler

Fakültemiz İktisadi ve İdari Bilimler alanında evrensel alanda bilgi üretmek, Atatürk İlke ve devrinmlerine bağlı , cumhuriyet değerlerini özümsemiş, bilimsel ufku geniş, çağdaş birikimlerle donatılı genç bireyler yetiştirmek temel politikamız ve önceliğimiz olacaktır. Bu bağlamda Ünye İktisadi ve İdari Bilimler Fakültesi, araştırma ağırlıklı ve yöre halkı ile iç içe bir fakülte modelini benimseyecektir. Ayrıca bilgi üretiminde kültürel, sosyal ve sportif etkinliklerde önde gelen Türkiye’de ve Dünyada saygın, mezunlarınca tercih edilen ve aranan, paydaşların ihtiyaçlarını kaliteli ve etkin çözümlerle karşılayan bir fakülte olmak diğer hedefimizdir.

C. Diğer Hususlar

Ünye İktisadi ve İdari Bilimler Fakültesi olarak yukarıda sıraladığımız temel politika ve önceliğimize ulaşmak, Samsun ve Ordu illerinin merkezi konumda olması, ilçenin coğrafik ve ekonomik altyapısı gibi nedenler bize avantaj sağlayacaktır.

III. FAALİYETLERE İLİŞKİN BİLGİ ve DEĞERLENDİRMELER

Fakültemize ait mali bilgiler ile performans bilgileri aşağıda belirtilmiştir.

A-Mali Bilgiler

Fakültemizin 2016 yılı toplam bütçesi toplam 3.608.939,00 TL olup, toplam harcama 3.577.307,04 TL olarak gerçekleşmiştir. Bu toplama, Sermaye giderlerinden yapılan harcamalar dahil değildir.

Fakültemizin 2016 yılı bütçesini ayrıntılı olarak irdelediğimizde personel giderleri hariç olmak üzere diğer kalemlerde sorun yaşanmamıştır. Bununla birlikte Fakültemizin 2016 yılı haberleşme gideri 3.681,16 TL, Elektrik gideri 27.423,73 TL, Su harcama gideri 19.243,00 TL gerçekleşmiştir.

Fakültemizde yapılan harcama faaliyetleri üzerinde gerekli iç kontrol düzenli olarak yapılmıştır.

Bütçe Uygulama Sonuçları

Bütçe Giderleri

Biriminizin 2016 yılı bütçe giderlerine bu bölüm altında yer verilmelidir. Bu bölüm altında şu tabloların doldurulması gerekmektedir:

Tablo 32: Fonksiyonel Sınıflandırmaya Göre Ödenek ve Harcama Miktarı (TL)

N O	GİDER TÜRLERİ	2016 YILI KBÖ	EKLENEN	DÜŞÜLEN	YILSONU ÖDENEĞİ	TOPLAM HARCAMA	HARCAMA ORANI
01	GENEL KAMU HİZMETLERİ	2.703.000,00	---	225.000,00	2.478.000,00	2.463.852,73	
02	SAVUNMA HİZMETLERİ	336.000,00	34.000,00	---	370.000,00	368.950,76	
03	KAMU DÜZENİ VE GÜV. HİZ.	76.000,00	----	10.000,00	76.000,00	65.995,80	
05	DİNLENME, KÜL. VE DİN HİZ.						
09	EĞİTİM HİZMETLERİ						
	GENEL TOPLAM	3.115.000,00	34.000,00	235.000,00	2.924.000,00	2.898.799,29	

Tablo 33: 2016 Yılı Uygulama Sonuçları

2016 Yılı						
FONKSİYONEL	KBÖ	EKLENEN	DÜŞÜLEN	TOPLAM ÖDENEK	HARCAMA	KALAN
09.4.1.00.2.01.1	2.703.000,00	--	225.000,00	2.478.000,00	2.463.852,73	14.147,27
09.4.1.00.2.01.4	2.000,00			2.000,00	1.790,56	209,44
09.4.1.00.2.02.1	336.000,00	34.000,00	---	370.000,00	368.950,76	1.049,24
09.4.1.00.2.02.4	1.000,00	500,00	1061,00	1.500,00	438,69	0,31
09.4.1.00.2.03.2	76.000,00	---	10.000,00	76.000,00	65.995,80	4,20
09.4.1.00.2.03.3	14.000,00	20.000,00	--	34.000,00	33.218,41	781,59
09.4.1.00.2.03.5	5.000,00	---	1.000,00	5.000,00	3.681,16	318,84
09.4.1.00.2.03.7	4.000,00	15.000,00	---	19.000,00	18.729,57	270,43
09.4.1.00.2.03.8	2.000,00	26.000,00	---	26.000,00	25.866,20	133,80
09.4.1.07.2.03.2	58.000,00	---	---	58.000,00	55.729,52	2.270,08
09.4.1.07.2.01.1	350.000,00	200.000,00	---	550.000,00	537.037,22	12.962,78
09.4.1.07.2.01.4	1.500,00	956,00	---	2.456,00	2.455,61	0,39
BİRİM TOPLAMI	3.552.500,00	296.456,00	237.061,00	3.612.956,00	3.577.746,63	32.148,37

Mali Denetim Sonuçları

Fakültemizde 2016 yılında Mali denetim ile ilgili herhangi bir işlem yapılmamıştır

Dış Denetim

Fakültemizde 2016 yılında dış denetim ile ilgili herhangi bir işlem yapılmamıştır

Diğer Hususlar

B-Performans Bilgileri

Fakültemizin; Üniversitemize ait 2015-2019 stratejik plan ve performans programı uyarınca yürütülen faaliyet ve projelerine, performans programında yer alan performans hedef ve göstergelerinin gerçekleşme durumu ile ilgili yapılan değerlendirmeler devam etmektedir.

1. Faaliyet ve Proje Bilgileri

Faaliyet Bilgileri

Fakültemizin 2016 yılı faaliyet bilgileri aşağıda itabloya çıkarılmıştır

Biriminiz Tarafından Düzenlenen Toplantılar

Tablo 34: Düzenlenen Toplantılar

Birim Adı	Faaliyet Türü	Biriminiz Tarafından Düzenlenen Toplantı Sayısı			Faaliyete Katılan Akademik /İdari Personel Sayısı				
		Ulusal	Uluslararası	TOPLAM	Ulusal		Uluslararası		TOPLAM
					Akademik Personel	İdari Personel	Akademik Personel	İdari Personel	
	Sempozyum ve Kongre								
	Konferans	2							2
	Panel								
	Seminer	1							1
	Söyleşi	1							1
	Konser								
	Sergi								
	Teknik Gezi								
	Eğitim Semineri								
	Çalıştay								
								
	TOPLAM	4							4

Yayınlar ve Ödüller

Fakültemiz akademik personeline gerçekleştirilen bilimsel yayınlara ilişkin bilgiler tabloya çıkarılmıştır.

Tablo 35: Yayınlarla İlgili Faaliyet Bilgileri

YAYIN TÜRÜ		2015	2016	ARTIŞ / AZALIŞ
SCI, SSCI, AHCI		4	2	
SCI, SSCI ve AHCI DIŞINDAKİ İNDEKS ve ÖZLER TARAFINDAN DERGİLERDE YAYINLANAN TEKNİK NOT, EDİTÖRE MEKTUP, TARTIŞMA, VAKA TAKDİMİ ve ÖZET TÜRÜNDEN YAYINLAR DIŞINDAKİ MAKALELER		16	34	
DİĞER HAKEMLİ DERGİLER	ULUSAL	2	1	
	ULUSLARARASI	2	5	
	TOPLAM			
DİĞER HAKEMLİ BİLİMSEL - SANATSAL DERGİLER	ULUSAL	2	1	
	ULUSLARARASI			
	TOPLAM			
BİLDİRİLER YA DA ÖZETLERİN YER ALDIĞI KİTAP	ULUSAL	11	10	
	ULUSLARARASI	9	31	
	TOPLAM			
KİTAP	YURTDIŞI			
	YURTIÇI	2	8	
	TOPLAM			
TEZLER	YÜKSEK LİSANS	1	2	
	DOKTORA		1	
	TOPLAM			
ÇEVİRİ	KİTAP			
	MAKALE	1		
	TOPLAM			
YAYIN TOPLAMI		50	95	+%90

ULUSAL BİLDİRİLER

- 1) **Öztürk, D. ve Yılmaz, Z.** (2016), “The Role of Eco-Efficiency in Competitive Advantage of Business”, *15. Ulusal İşletmecilik Kongresi*, İstanbul Üniversitesi, 26-28 Mayıs, İstanbul.
- 2) **1. Mumcu, A., Günay, M., Özyer, K.** (2016), “İzlenim Yönetimi Taktiklerinin Lider-Üye Etkileşimi Üzerindeki Etkisi ”, *4. Örgütsel Davranış Kongresi, Çukurova Üniversitesi, 04-05 Kasım, Adana.*
- 3) **Şahin, Ç. E.** “Sendika(cı)ların Gözünden 2015 Metal Direnişi”, 11. Karaburun Bilim Kongresi. “600. Yılında Börklüce’nin İzinde”. Karaburun-İzmir. 31 Ağustos-4 Eylül 2016.
- 4) **ÖZTÜRK, D., MUTLU ÇAMOĞLU, S., 2016.** Tekstil Sektöründe Üretim Verimliliğinin Analizi: Bir Hazır Giyim İşletmesinde Cobb-Douglas Üretim Fonksiyonu Uygulaması (Analysis of the Production Efficiency in Textile Sector: Clothing Business in A Cobb-Douglas Production Function Application). **Uluslararası Katılımlı 16. Üretim Araştırmaları Sempozyumu**, 12-14 Ekim, İTÜ-İstanbul.
- 5) **TEZCEK, Ö.F. ve Polat, Ö.** (2016), "Ev-İçindeki Fabrikanın İşçileri", *Fe Dergi*, Ankara Üniversitesi Kadın Çalışmaları Merkezi (KASAUM) Dergisi, cilt: 8, no: 1 haziran 2016
- 6) **TEKİN, Erol ve İLHAN-NAS, Tülay** (2016), Firma ve Üst Düzey Yönetici Özelliklerinin Türkiye’de Faaliyette Bulunan KOBİ’lerin İhracat Performansı Üzerindeki Etkisi, 24. Yönetim ve Organizasyon Kongresi, 690-700.
- 7) **TEKİN, Erol ve BİRİNCİOĞLU, Nihan** (2016), Araştırma Görevlilerinin Örgütsel Bağlılık Düzeylerinin Belirlenmesine Yönelik Bir Araştırma, 15. Ulusal İşletmecilik Kongresi, 72-85.

ULUSLAR ARASI BİLDİRİ

- 1) . **Şahin, Z., Çankaya, F. ve YILMAZ, Z.** (2016), “Content Analysis of Sustainability Reports: A Practice in Turkey”, *7th European Business Research Conference*, University Roma Tre, 15-16 Aralık, Roma, İtalya.
- 2) **Yazarkan, H. ve YILMAZ, Z.** (2016), “Muhasebe Dersi Alan Lisans Öğrencilerinin Ahlaki Olmayan Davranışların Duyurulmasına Yönelik Tutumları: Ordu Üniversitesi’nde Bir Uygulama”, *13. Uluslararası Muhasebe Konferansı*, IAAER, Dokuz Eylül Üniversitesi ve İzmir Ekonomi Üniversitesi iş birliğinde, 20-22 Ekim, İzmir.
- 3) **Yazarkan, H. ve YILMAZ, Z.** (2016), “Comparison Between Curriculums of Business Schools in Turkey and the World in Terms of IAS/IFRS Courses”, *5. World Conference on Business, Economics and Management*, WCBEM, 12-14 Mayıs, Antalya.
- 4) **GÖK, M. VE YİĞİT, A.,** "Tire Selection with TOPSIS and GRA Methods in Multi Criteria Decision Making", *5th World Conference on Business, Economics and Management*, May 12-14 2016, Antalya, Türkiye.
- 5) **YİĞİT, S. ve Mumcu, A.** (2016), “Responsible Sourcing Practices in Hazelnut Industry”, *5. World Conference on Business, Economics and Management*, WCBEM, 12-14 Mayıs, Antalya.

- 6) AYDIN, C., AKINCI, M. and YILMAZ, Ö. (2016), “The Analysis of Visible Hand of Government: The Threshold Effect of Government Spending on Economic Growth”, *3rd International Conference on Advances in Business and Economics*, 27-29 April 2016, İstanbul-Turkey.
- 7) AKINCI, M. ve SEVİNÇ, H. (2016), “Neo-Klasik Teoriden Bir Peri Masalı: Balkan ve AB Kurucu Ülkeleri Arasındaki Koşulsuz Gelir Yakınsama Mekanizması Üzerine”, *Second Sarajevo International Conference*, 17-20 May 2016, Sarajevo-Bosnia and Herzegovina.
- 8) YÜCE AKINCI, G., EROĞLU SEVİNÇ, D., SEVİNÇ, H. ve AKINCI, M. (2016), “Finansal Krizler Gölgesinde Devletin Ekonomik Büyüme Süreci Üzerindeki Etkileri”, *Second Sarajevo International Conference*, 17-20 May 2016, Sarajevo-Bosnia and Herzegovina.
- 9) SEVİNÇ, H., AKINCI, M. ve YILMAZ, Ö. (2016), “Mutluluğun Resmini Çizmek: Sosyo-Ekonomik Belirleyicilere İlişkin Bir Yatay Kesit Analizi”, *ÜNİDAP Uluslararası Bölgesel Kalkınma Konferansı: Sosyal Kalkınma*, 28-30 Eylül 2016, Muş-Türkiye.
- 10) YÜCE AKINCI, G. ve AKINCI, M. (2016), “Bir Tutam Mutluluk Kaç Para Eder? Ülke Grupları İtibariyle Dinamik Panel Eşik Modeli”, *International Congress of Management, Economy and Policy*, 26-27 November 2016, İstanbul-Turkey.
- 11) ŞAHİN, Ç. E. and Tepe, P. B. The Wildcat Strike Wave of May 2015: Is the Turkish Metal Workers Insurgency Breaking the Fear Barrier?”, *How Class Works 2016*, June 8-11, 2016. New York: Suny Stony Brook University.
- 12) ERYIGIT NIMET, DEMIRKAYA HARUN, ÖZCÜRE GÜROL (2016). İNSAN KAYNAKLARI YÖNETİMİNİN ADAPTASYONU: TÜRKİYE ÖRNEĞİNDE TARİHSEL SÜREÇ. I. Uluslararası Akademik Araştırmalar Kongresi, 3823-3827. (Tam metin bildiri)(Yayın No:2909795)
- 13) ERYIGIT NIMET, ÖZCÜRE GÜROL (2016). Türkiye'de Asansör İmalat Sanayinin Durumunun İş Sağlığı ve Güvenliği Bakımından Değerlendirilmesi. 16. Uluslararası Katılımlı Üretim Araştırmaları Sempozyumu, 520-525. (Tam metin bildiri)(Yayın No:2903399)
- 14) ERYIGIT NIMET (2016). Franchising İşletmelerinin Global Ekonomide Sürdürülebilirliği. Uluslararası Multidisipliner Konferans, 259-267. (Tam metin bildiri)(Yayın No:2674015)
- 15) ERYIGIT NIMET (2016). Uluslararası Düzeyde Gastronomi Sektörüne Yöneltilen Yaklaşımlar. Uluslararası Multidisipliner Konferans, 862-870. (Tam metin bildiri)(Yayın No:2674048)
- 16) GÜLER AŞLI (2016), “The Flexibility of The Inflation Targeting System: A Dynamic Panel Data Analysis With Fragile Economies” **13th International Scientific Conference on Economic and Social Development**, 14-15 April 2016 Barcelona, Spain.
- 17) GÜLER AŞLI (2016), “Effectiveness of Expectation Channel of Monetary Transmission Mechanism in Inflation Targeting System: An Empirical Study for Turkey”, **5th World Conference on Business, Economics and Management**, 12 - 14 May 2016, Kemer – Turkey.

18) **TEZCEK, Ö.** ve Polat, Ö. (2016), "Home-based Working Women within the Context of Recent Developments in the Social Reproduction Theory: the Turkish Case", Conference Proceedings Book, METU GWS Conference October 2015.

19) **ERYIGIT NİMET, DEMIRKAYA HARUN, ÖZCÜRE GÜROL** (2016). İnsan Kaynakları Yönetiminin Adaptasyonu: Türkiye Örneği'nde Tarihsel Süreç, I. Uluslararası Akademik Arastirmalar Kongresi, 3823-3827. (Tam metin bildiri)(Yayın No:2909795)

20) **ERYIGIT NİMET, ÖZCÜRE GÜROL** (2016). Türkiye'de Asansör İmalat Sanayinin Durumunun İş Sağlığı ve Güvenliği Bakımından Değerlendirilmesi. 16. Uluslararası Katılımlı Üretim Arastirmaları Sempozyumu, 520-525. (Tam metin bildiri)(Yayın No:2903399)

21) **ÖZCÜRE, GÜROL** (2016). Avrupa Birliği-Türkiye Vize Serbestisi Diyaloğu, Geri Kabul Anlaşması ve Suriyeli Sığınmacıların Türk İşgücü Piyasasında Çalışma Hakları . 17. Çalışma Ekonomisi ve Endüstri İlişkileri Kongresi, Genişletilmiş bildiri Özetleri, Emegin Değeri, Editör: Doç.Dr.Orhan ÇINAR,Türk-İş, Atatürk Üniversitesi, Sway Hotel, 2-4 Haziran 2016, Erzurum, (Genişletilmiş Bildiri Özeti).

22) **TEKİN, Erol** ve BAYRAKTAR, Yaşar (2016), A Research For Corporate Social Responsibility Perception Of Accounting Professionals: The Case Of Trabzon. II. Global Business Research Congress, 2 (1), 19-26., Doi: 10.17261/Pressacademia.2016118624.

23) **TEKİN, Erol** (2016), Türkiye ve Balkan Ülkeleri Arasındaki Ticaret İlişkileri: Dış Ticaret Verileri Üzerine Bir İnceleme, II. Sarajevo International Conference of Social Sciences, 2 (1), 121-134.

24) **TEKİN, Erol, DEMİREL, Koray Selim** (2016), Yönetim Kurulu Kalitesinin Firma Performansı Üzerindeki Etkisi: BİST 100 Firmaları Üzerine Bir Araştırma, II. Sarajevo International Conference of Social Sciences, 2, 65-82.

MAKALELER :

1) **AKINCI, M.** ve YILMAZ, Ö. (2016), "Enflasyon-Faiz Oranı Takası: Fisher Hipotezi Bağlamında Türkiye Ekonomisi İçin Dinamik En Küçük Kareler Yöntemi", *Sosyoekonomi*, 24(27), 33-55.

2) **AKINCI, M., YÜCE AKINCI, G. ve YILMAZ, Ö.** (2016), "Dördüz Açıklar: Ütopya Mı Yoksa Gerçek Mi?", *Paradoks Ekonomi Sosyoloji ve Politika Dergisi*, 12(1), 22-47.

- 3) **AKINCI, M.** and **YILMAZ, Ö.** (2016), “The Validity of the International Fisher Hypothesis in Turkish Economy: Generalized Method of Moments”, *Eskişehir Osmangazi Üniversitesi İİBF Dergisi*, 11(2), 69-92.
- 4) **AYDIN, C.**, **AKINCI, M.** and **YILMAZ, Ö.** (2016), “The Analysis of Visible Hand of Government: The Threshold Effect of Government Spending on Economic Growth”, *International Journal of Economics, Trade and Finance*, 7(5), 170-178.
- 5) **YÜCE AKINCI, G.**, **AKINCI, M.** ve **KÜÇÜKÇAYLI, F.** (2016), “Parasal Gevşemenin Peşinden Koşmak: Borsa İstanbul Örneği”, *Bankacılar Dergisi*, 27(99), 52-73.
- 6) **AYDIN, C.**, **AKINCI, M.** and **YILMAZ, Ö.** (2016), “Ekonomik Büyüme Dinamizmini Enflasyon Ne Zaman Engeller: Yükselen Ekonomiler Üzerine Bir Dinamik Panel Eşik Modeli”, *Gazi Üniversitesi İktisadi ve İdari Bilimler Fakültesi Dergisi*, (Yayına Kabul Edildi, Basım Aşamasında)
- 7) **YÜCE AKINCI, G.** ve **AKINCI, M.** (2016), “Ters-U Hipotezi Bağlamında Ekonomik Büyüme, Finansal Kalkınma ve Gelir Eşitsizliği Mekanizmaları Üzerine”, *Finans Politik ve Ekonomik Yorumlar*, 53(622), 61-78.
- 8) **ŞAHİN, Ç. E.** “Amerika Birleşik Devletleri’nde Doğrudan İşçi Eylemleri ve Fabrika Denetimi”, *Karşı-İşgal* içinde, Gürler, D. ve Sandıkçioğlu Gürler, A. (Der.), İstanbul: Siyah-Beyaz Yayınları, ss. 177-200.
- 9) Makalenin orijinal künyesi: Ness, I. (2011) “Workers’ Direct Action and Factory Control in the United States”, Ness, I. Ve Azzellini, D. (Edts.), *Ours to Master and to Own: Workers’ Control from the Commune to the Present* içinde, Chicago: Haymerket Books, pp. 302-321.
- 10) **ÖZCÜRE, GÜROL** (2016). Avrupa Birliği-Türkiye Vize Serbestisi Diyalogu, Geri Kabul Anlaşması ve Suriyeli Sığınmacıların Türk İşgücü Piyasasında Çalışma Hakları. Atatürk Üniversitesi İktisadi ve İdari Bilimler Fakültesi Dergisi, Cilt:30, Sayı:5, Yıl:2016, ISSN: 1300-4646 2147-7582, Erzurum, 1415-1435,(Tam Metin Makale).
- 11) “Balıklar Tekneler ve Tayfalar, Türkiye’de Balıkçılık Sektöründe Çalışma ve Yaşam Koşulları” **Çalışma ve Toplum**, (48:1), 2016
- 12) “ Kamu Sağlık Sektöründe Çalışan Taşeron Kadın İşçiler: Samsun ve Ordu İli Örneği.”, **Çalışma ve Toplum**, 2016, sayı 48, 87-114.(Demet ÖZMEN YILMAZ ile birlikte) (CSA, Ebsco Host, Index Copernicus tarafından taranmaktadır).
- 13) **ERYIGIT NİMET,USLU TUNA** (2016). The Effect Of Organizational Creativity On Team Performance By Mediating Role Of Self Organization And Team Perception In SMEs, Public And Private Sector. *Eurasian Journal of Business and Management*, 4(2), 65-71., Doi: 10.15604/ejbm.2016.04.02.006 (Yayın No: 2673835)

KİTAPLAR :

- 1) **KABLAY, Sebiha** (2016), “Fındık Bahçesinde İşçi Olmak: Ordu ve Giresun İllerinde Mevsimlik Tarım İşçilerinin Çalışma Koşulları”, *Değişen Karadeniz'i Anlamak*, Phoenix, Editör: YILDIRIM, Deniz, HASPOLAT, Evren, Basım sayısı:1, Sayfa Sayısı 559, ISBN:978-605-9801-25-6
- 2) **ŞAHİN, Ç. E.** “2000’lerin Türkiye’inde Emeğe ve Emekçiye Saygı: Çalışma Yaşamı Üzerine Düşünceler”, *Saygı* içinde, İlker Özdemir ve S. Yetkin Işık (Der.), Bursa: Ezgi Kitabevi Yayınları, 2016. ss. 205-231.
- 3) **ŞAHİN, Ç. E.** “Yerelden Örülen Doğrudan Demokrasi: 1979-1980 Fatsa Belediyesi Deneyimi”, *Değişen Karadeniz'i Anlamak* içinde, Deniz Yıldırım ve Evren Haspolat (Der.), Ankara: Phoenix Yayınları, 2016. ss. 147-176.
- 4) **ÖZCÜRE, GÜROL** (2016), Avrupa Birliği-Türkiye Müzakere Sürecinde Sosyal Politika ve İstihdam, Derin Yayınları, 2016.
- 5) **ÖZCÜRE, GÜROL** (2016), “İş sağlığı ve Güvenliği ile Çalışma İlişkileri ve İş Hukuku Uygulamaları”, *İnsan Kaynakları Yönetimi*, Editörler: Prof.Dr.Ali Akdemir-Prof.Dr.Harun Demirkaya, Orion Kitabevi, Ankara, 408-446, (2016).
- 6) **HASPOLAT, E , YILDIRIM D.** “Karadeniz’in Balık Emekçileri Tayfaların Çalışma ve Yaşam Koşulları”, - (der.) *Değişen Karadeniz'i Anlamak* içinde, Ankara: Phoneix yay., 2016
- 7) **TEKİN, Erol** (2016), Kamuda İnsan Kaynakları Yönetimi, Editör: Abdullah UZUN, Atatürk Üniversitesi AÖF Yayınları, ISBN:978-975-442-911-4.

Tablo 36: Akademik Personelin 2016 Yılında Aldığı Ödüller

Birim Adı		
S.N.	Adı Soyadı	Aldığı Ödül
1	Yrd.Doç.Dr. Merter AKINCI	En İyi Bildiri Ödülü- The ThirdvInternational Conferanse on Advances in Busines and Economics, 27-29 April 2016 İSTANBUL
2		
3		
4		

İkili Anlaşmalar

Fakültemizin Biriminiz tarafından imzalanan, amacı öğrenci ve öğretim elemanı değişimi ve karşılıklı iş birliği olan ve YÖK tarafından onaylanan bir başka kuruluşla yapmış olduğu ikili anlaşma bulunmamaktadır.

Projeler

Fakültemiz akademik personeli tarafından gerçekleştirilen bilimsel araştırma projelerine, TÜBİTAK, AB hibe, DPT ve benzeri kuruluşlar bünyesinde yürütülen projelere ilişkin bilgiler tabloya çıkarılmıştır.

Tablo 37: Projeler

S N	PROJE NO	PROJE TÜRÜ / PROJEYİ DESTEKLEYEN KURUM	PROJE YÜRÜTÜCÜSÜ	PROJE ADI	BAĞLI OLDUĞU BİRİM	BAŞLANGIÇ ÖDENEĞİ (TL)	BAŞLAMA TARİHİ	BİTİŞ TARİHİ
1	YKD-375	BAP	Yrd.Doç.Dr. Merter AKINCI	A Fair Tale..	Ünye İ.İ.B.F.	3000	28/03/2016	05/07/2016
2	YKD558	BAP	Yrd.Doç.Dr. GÖNÜL Y. AKINCI	BİR TUTAN...	Ünye İ.İ.B.F.	650	30/09/2016	09/12/2016
3	312088	ABFP7	Dr. Mustafa ZENGİN	BENTHİS	Trabzon Su Ürünleri			
4	YKD 346	Ordu Üniversitesi	Dr. Nimet ERYİĞİT	Franchising İşletmenin Global Ekonomide Sürdürülebilirliği	Ünye İ.İ.B.F.	1500	10/03/2016	10/09/2016
5	YKD 558	BAP	Yrd.Doç.Dr. Gönül Y. Akıncı	BİR TUTAN...	Ünye İ.İ.B.F.	1000	30/09/2016	9/12/2016
6	YKD 100	BAP	Yrd.Doç.Dr. Gönül Y. Akıncı	Financial DR.	Ünye İ.İ.B.F.	250	25/12/2015	25/06/2016

Proje Bilgileri

Tablo 38: Proje Bilgileri

Bilimsel Araştırma Proje Sayısı	
Projeler	2016 Yılı (Rapor Yılı)

	Önceki Yılda Devreden Proje	Yıl İçinde Eklenen Proje	Toplam	Yıl İçinde Tamamlanan Proje	Toplam Ödenek TL	Harcanan Ödenek TL	Kalan Ödenek TL
DPT							
TÜBİTAK	1	1	1	1	5700	5700	
A.B HİBESİ							-
BİLİMSEL ARAŞTIRMA PROJELERİ		4	3	3	4186	4186	
SANTEZ PROJELERİ							
Vs...							
TOPLAM	1	5	4	5	9886	9886	

Tablo 39: TÜBİTAK Tarafından Desteklenen Projeler

Desteklenen Proje Türü	Desteklenen Proje Sayısı (Adet)	Desteklenen Bütçe	Proje Başına Düşen Ortalama Bütçe Miktarı (TL)
Araştırma Projeleri(1001)	1		5700
Hızlı Destek(1002)			
.....			
TOPLAM	1		5700

2– Performans Sonuçları Tablosu

Üniversitemiz 2015-2019 Stratejik planı esas alınmak suretiyle Performans sonuçları tabloları doldurulmuş ve değerlendirmeler tablolara işlenmiştir.

Tablo 40: Performans Sonuçları Tablosu

PERFORMANS SONUÇLARI TABLOSU					
STRATEJİK AMAÇ 1	Öğrenci Odaklı ve Kaliteyi Ön Planda Tutan bir Eğitim ve Öğretim Gerçekleştirmek				
STRATEJİK HEDEF (1.1)	Eğitim Müfredat Programı Geliştirme Çalışmalarının Sürdürülmesi				
PERFORMANS HEDEFİ	Eğitim planlarında yer alan derslerin TYYÇ Kapsamında Güncel Gelişmelerle Uyumlaştırmak				
PERFORMANS GÖSTERGELERİ	Ölçü Birimi	2015	2016	2016 Gerçekleşme Oranı (%)	Gerçekleşme Durumu
Uyumlaştırılan Ders Sayısı/Yıl	Adet	335	335	%0	Makul
PERFORMANS SONUÇLARI TABLOSU					
STRATEJİK AMAÇ 1	Öğrenci Odaklı ve Kaliteyi Ön Planda Tutan bir Eğitim ve Öğretim Gerçekleştirmek				
STRATEJİK HEDEF (1.2)	Öğrencilere En Etkili Şekilde Modern, Üretici ve Araştırmacı Öğretim Yöntemlerinin Sunulması				
PERFORMANS HEDEFİ	Eğitim Öğretimde Bilgisayar, İnternet ve Uzaktan Eğitim Teknolojilerinden Faydalanmak				

PERFORMANS GÖSTERGELERİ	Ölçü Birimi	2015	2016	2016 Gerçekleşme Oranı (%)	Gerçekleşme Durumu
İnternete Aktarılan Ders Sayısı/Yıl	Adet	6	6	%0	Makul
Bilgisayar Sayısı/Yıl	Adet	3	4	%25	Makul
Bilgisayar Laboratuvarı Kullanım Oranı/Yıl	Adet				Labaratuvar bulunmamaktadır
Hizmet Alınan Uzaktan Eğitim Program Sayısı/Yıl	Adet				Olmamıştır

PERFORMANS SONUÇLARI TABLOSU					
STRATEJİK AMAÇ 1	Öğrenci Odaklı ve Kaliteyi Ön Planda Tutan bir Eğitim ve Öğretim Gerçekleştirmek				
STRATEJİK HEDEF (1.3)	Öğretim Elemanı Başına Düşen Öğrenci Sayısının Optimum Düzeye Çekilmesi				
PERFORMANS HEDEFİ	Öğretim Elemanı Sıkıntısı Olan Bölüm/ Anabilim Dalları İçin Yeni Akademik Personel Alımına Gidilmesi				
PERFORMANS GÖSTERGELERİ	Ölçü Birimi	2015	2016	2016 Gerçekleşme Oranı (%)	Gerçekleşme Durumu
Öğretim Elemanı Başına Düşen Öğrenci Sayısı/Yıl	Adet	89,17	77,32	-%13	Başarısız
PERFORMANS SONUÇLARI TABLOSU					
STRATEJİK AMAÇ 1	Öğrenci Odaklı ve Kaliteyi Ön Planda Tutan bir Eğitim ve Öğretim Gerçekleştirmek				
STRATEJİK HEDEF (1.4)	Öğretim Elemanı Başına Düşen Öğrenci Sayısının Optimum Düzeye Çekilmesi				
PERFORMANS HEDEFİ	ÖYP Programı Çerçevesinde Öğretim Elemanı Yetiştirmek				
PERFORMANS GÖSTERGELERİ	Ölçü Birimi	2015	2016	2016 Gerçekleşme Oranı (%)	Gerçekleşme Durumu

				Oranı (%)	
Yetiştirilen Öğretim Elemanı Sayısı/Yıl	Adet	26	18	-%30	Makul

PERFORMANS SONUÇLARI TABLOSU

STRATEJİK AMAÇ 1	Öğrenci Odaklı ve Kaliteyi Ön Planda Tutan bir Eğitim ve Öğretim Gerçekleştirmek				
STRATEJİK HEDEF (1.5)	Öğretim Elemanı Başına Düşen Öğrenci Sayısının Optimum Düzeye Çekilmesi				
PERFORMANS HEDEFİ	Yüksek lisans ve Doktora Programı Açma Çalışmalarına Ağırlık Vermek				
PERFORMANS GÖSTERGELERİ	Ölçü Birimi	2015	2016	2016 Gerçekleşme Oranı (%)	Gerçekleşme Durumu
Açılan Lisansüstü Program Sayısı/Yıl	Adet	0	0	0	Olmamıştır

PERFORMANS SONUÇLARI TABLOSU

STRATEJİK AMAÇ 1	Öğrenci Odaklı ve Kaliteyi Ön Planda Tutan bir Eğitim ve Öğretim Gerçekleştirmek				
STRATEJİK HEDEF (1.6)	Öğrencilerin Eğitim Öğretim Faaliyetlerini Değerlendirmesine İmkan Tanınması				
PERFORMANS HEDEFİ	Eğitim Öğretim yılı Sonunda Öğrencilere Ders Değerlendirme Anketi Uygulamak				
PERFORMANS GÖSTERGELERİ	Ölçü Birimi	2015	2016	2016 Gerçekleşme Oranı (%)	Gerçekleşme Durumu
Memnuniyet Oranında Artış/Yıl	Adet				Yapılmamıştır

PERFORMANS SONUÇLARI TABLOSU

STRATEJİK AMAÇ 1	Öğrenci Odaklı ve Kaliteyi Ön Planda Tutan bir Eğitim ve Öğretim Gerçekleştirmek				
STRATEJİK HEDEF (1.7)	Kütüphane Olanaklarının Zenginleştirilmesi ve Erişimin Kolaylaştırılması				
PERFORMANS HEDEFİ	Sürelili Süresiz Yayın Sayısını Arttırmak				
PERFORMANS GÖSTERGELERİ	Ölçü Birimi	2015	2016	2016 Gerçekleşme Oranı (%)	Gerçekleşme Durumu

Sürelili Yayın Sayısı/Yıl	Adet				Olmamıştır
Süresiz Yayın Sayısı/Yıl	Adet				Olmamıştır
PERFORMANS SONUÇLARI TABLOSU					
STRATEJİK AMAÇ 1	Öğrenci Odaklı ve Kaliteyi Ön Planda Tutan bir Eğitim ve Öğretim Gerçekleştirmek				
STRATEJİK HEDEF (1.8)	Kütüphane Olanaklarının Zenginleştirilmesi ve Erişimin Kolaylaştırılması				
PERFORMANS HEDEFİ	Elektronik Veri Tabanlarına Üyelikleri Arttırmak ve Yenilemek				
PERFORMANS GÖSTERGELERİ	Ölçü Birimi	2015	2016	2016 Gerçekleşme Oranı (%)	Gerçekleşme Durumu
Elektronik Veri Taban Sayısı/Yıl	Adet	20	26	%15	Makul

PERFORMANS SONUÇLARI TABLOSU					
STRATEJİK AMAÇ 1	Öğrenci Odaklı ve Kaliteyi Ön Planda Tutan bir Eğitim ve Öğretim Gerçekleştirmek				
STRATEJİK HEDEF (1.9)	Kütüphane Olanaklarının Zenginleştirilmesi ve Erişimin Kolaylaştırılması				
PERFORMANS HEDEFİ	Kütüphane İnternet Altyapısını Güçlendirmek				
PERFORMANS GÖSTERGELERİ	Ölçü Birimi	2015	2016	2016 Gerçekleşme Oranı (%)	Gerçekleşme Durumu
İnternet Alt Yapısının Güçlendirilmesi	Adet	0	0		Makul

PERFORMANS SONUÇLARI TABLOSU					
STRATEJİK AMAÇ 1	Öğrenci Odaklı ve Kaliteyi Ön Planda Tutan bir Eğitim ve Öğretim Gerçekleştirmek				
STRATEJİK HEDEF (1.10)	Öğrencilerin Uygulamaya İlişkin Bilgi ve Deneyimlerinin Arttırılması				
PERFORMANS HEDEFİ	Konularında Uzman Akademisyen, İş Adamı, ve Yöneticilere Konferans Verdirilmesi				
PERFORMANS GÖSTERGELERİ	Ölçü Birimi	2015	2016	2016 Gerçekleşme Oranı (%)	Gerçekleşme Durumu

Konferans Sayısı/Yıl	Adet	1	2		Makul
PERFORMANS SONUÇLARI TABLOSU					
STRATEJİK AMAÇ 1	Öğrenci Odaklı ve Kaliteyi Ön Planda Tutan bir Eğitim ve Öğretim Gerçekleştirmek				
STRATEJİK HEDEF (1.11)	Öğrencilerin Uygulamaya İlişkin Bilgi ve Deneyimlerinin Arttırılması				
PERFORMANS HEDEFİ	Öğrenciler İçin Eğitsel, Teknik, Sosyal ve Kültürel Geziler Düzenlenmesi				
PERFORMANS GÖSTERGELERİ	Ölçü Birimi	2015	2016	2016 Gerçekleşme Oranı (%)	Gerçekleşme Durumu
Eğitsel, Teknik, Sosyal ve Kültürel Gezi Sayısı/Yıl	Adet	0	0	%0	Başarısız

PERFORMANS SONUÇLARI TABLOSU					
STRATEJİK AMAÇ 1	Öğrenci Odaklı ve Kaliteyi Ön Planda Tutan bir Eğitim ve Öğretim Gerçekleştirmek				
STRATEJİK HEDEF (1.12)	Yeni Bölümlerin, Anabilim/Anasanat Dallarının ve Programlarının Açılması ve Aktif Olmayanların Faaliyete Geçirilmesi				
PERFORMANS HEDEFİ	Yeni Bölümler İçin Akademik Personel Alt Yapısının Oluşturulması				
PERFORMANS GÖSTERGELERİ	Ölçü Birimi	2015	2016	2016 Gerçekleşme Oranı (%)	Gerçekleşme Durumu
Öğretim Elemanı Sayısı/Yıl	Adet	28	34	%18	Makul

PERFORMANS SONUÇLARI TABLOSU					
STRATEJİK AMAÇ 1	Öğrenci Odaklı ve Kaliteyi Ön Planda Tutan bir Eğitim ve Öğretim Gerçekleştirmek				
STRATEJİK HEDEF (1.13)	Yeni Bölümlerin, Anabilim/Anasanat Dallarının ve Programlarının Açılması ve Aktif Olmayanların Faaliyete Geçirilmesi				
PERFORMANS HEDEFİ	Yeni Açılması veya Aktif Hale Geçirilmesi Düşünülen Bölüm, Anabilim Dalının Fiziki ve Teknolojik Altyapısının Oluşturulması				

PERFORMANS GÖSTERGELERİ	Ölçü Birimi	2015	2016	2016 Gerçekleşme Oranı (%)	Gerçekleşme Durumu
Yeni Açılan Bölüm Sayısı/Yıl	Adet	0	0	0	Makul
Aktifleştirilen Bölüm Sayısı/Yıl	Adet	0	0	0	Makul

PERFORMANS SONUÇLARI TABLOSU

STRATEJİK AMAÇ 1	Öğrenci Odaklı ve Kaliteyi Ön Planda Tutan bir Eğitim ve Öğretim Gerçekleştirmek				
STRATEJİK HEDEF (1.14)	Yeni Bölümlerin, Anabilim/Anasanat Dallarının ve Programlarının Açılması ve Aktif Olmayanların Faaliyete Geçirilmesi				
PERFORMANS HEDEFİ	Üniversitenin Yetkili Kurulları Aracılığı İle Yükseköğretim Kurulu Nezdinde Bölüm, Anabilim Dalı ve Program Açma Başvurularının Yapılması				
PERFORMANS GÖSTERGELERİ	Ölçü Birimi	2015	2016	2016 Gerçekleşme Oranı (%)	Gerçekleşme Durumu
Başvuru Sayısı/Yıl	Adet	0	0	0	Makul

PERFORMANS SONUÇLARI TABLOSU

STRATEJİK AMAÇ 1	Öğrenci Odaklı ve Kaliteyi Ön Planda Tutan bir Eğitim ve Öğretim Gerçekleştirmek				
STRATEJİK HEDEF (1.15)	Yeni Bölümlerin, Anabilim/Anasanat Dallarının ve Programlarının Açılması ve Aktif Olmayanların Faaliyete Geçirilmesi				
PERFORMANS HEDEFİ	Açılma Talepleri Kabul Edilen Bölüm, Anabilim Dalı ve Programlara Öğrenci Alınması				

PERFORMANS GÖSTERGELERİ	Ölçü Birimi	2015	2016	2016 Gerçekleşme Oranı (%)	Gerçekleşme Durumu
Yeni Alınan Öğrenci Sayısı/Yıl	Adet	590	590	0	Başarılı

PERFORMANS SONUÇLARI TABLOSU

STRATEJİK AMAÇ 1	Öğrenci Odaklı ve Kaliteyi Ön Planda Tutan bir Eğitim ve Öğretim Gerçekleştirmek				
STRATEJİK HEDEF (1.16)	Lisans Eğitim Programlarının Çeşitlendirilmesi				
PERFORMANS HEDEFİ	Yandal Eğitim Programları Açılması				
PERFORMANS GÖSTERGELERİ	Ölçü Birimi	2015	2016	2016 Gerçekleşme Oranı (%)	Gerçekleşme Durumu
Yandal Eğitim Programı Sayısı/Yıl	Adet	0	0	0	Makul

PERFORMANS SONUÇLARI TABLOSU

STRATEJİK AMAÇ 1	Öğrenci Odaklı ve Kaliteyi Ön Planda Tutan bir Eğitim ve Öğretim Gerçekleştirmek				
STRATEJİK HEDEF (1.17)	Lisans Eğitim Programlarının Çeşitlendirilmesi				
PERFORMANS HEDEFİ	Çift Anadal Eğitim Programları Açılması				
PERFORMANS GÖSTERGELERİ	Ölçü Birimi	2015	2016	2016 Gerçekleşme Oranı (%)	Gerçekleşme Durumu
Çift Anadal Eğitim Programı Sayısı/Yıl	Adet	0	0	0	Makul

PERFORMANS SONUÇLARI TABLOSU

STRATEJİK AMAÇ 1	Öğrenci Odaklı ve Kaliteyi Ön Planda Tutan bir Eğitim ve Öğretim Gerçekleştirmek				
STRATEJİK HEDEF (1.18)	Lisansüstü Eğitim Programlarının Genişletilmesi, Etkinleştirilmesi ve Yeni Yüksek Lisans ve Doktora Programlarının Açılmasına Ağırlık Verilmesi				
PERFORMANS HEDEFİ	Öğrenci Kontenjanlarının Kademeli Olarak Arttırılması				
PERFORMANS GÖSTERGELERİ	Ölçü Birimi	2015	2016	2016 Gerçekleşme Oranı (%)	Gerçekleşme Durumu

Öğrenci Sayısındaki Artış Oranı/Yıl	Adet	2497	2629	%5	Makul
-------------------------------------	------	------	------	----	-------

PERFORMANS SONUÇLARI TABLOSU

STRATEJİK AMAÇ 1	Öğrenci Odaklı ve Kaliteyi Ön Planda Tutan bir Eğitim ve Öğretim Gerçekleştirmek				
STRATEJİK HEDEF (1.19)	Lisansüstü Eğitim Programlarının Genişletilmesi, Etkinleştirilmesi ve Yeni Yüksek Lisans ve Doktora Programlarının Açılmasına Ağırlık Verilmesi				
PERFORMANS HEDEFİ	Doktora Programı Açma Çalışmaları Doğrultusunda Yüksek Lisans ve Tez Çalışmalarından Akademik Yayınlar Çıkarılmasına Ağırlık Vermek				
PERFORMANS GÖSTERGELERİ	Ölçü Birimi	2015	2016	2016 Gerçekleşme Oranı (%)	Gerçekleşme Durumu
Tezlerden Çıkarılan Yayın Sayısı/Yıl	Adet	0	0	0	Başarısız

PERFORMANS SONUÇLARI TABLOSU

STRATEJİK AMAÇ 1	Öğrenci Odaklı ve Kaliteyi Ön Planda Tutan bir Eğitim ve Öğretim Gerçekleştirmek				
STRATEJİK HEDEF (1.20)	Öğrenci Niteliğinin Yükseltilmesi				
PERFORMANS HEDEFİ	Hayat Boyu Öğrenme Programı(LLP) ve Diğer Ulusal/Uluslararası Eğitim ve Öğretim Programları Dahilinde Yurt İçine ve Dışına Daha Fazla Öğrenci Gönderilmesi				
PERFORMANS GÖSTERGELERİ	Ölçü Birimi	2015	2016	2016 Gerçekleşme Oranı (%)	Gerçekleşme Durumu
Yurtiçine gönderilen öğrenci sayısı/Yıl	Adet	4	5	%25	Makul
Yurtdışına gönderilen öğrenci sayısı/Yıl	Adet	0	0	0	Başarısız

PERFORMANS SONUÇLARI TABLOSU

STRATEJİK AMAÇ 1	Öğrenci Odaklı ve Kaliteyi Ön Planda Tutan bir Eğitim ve Öğretim Gerçekleştirmek				
STRATEJİK HEDEF (1.21)	Öğrenci Niteliğinin Yükseltilmesi				
PERFORMANS HEDEFİ	Fakülteye En Yüksek Puanla giren veya bölüm birincisi olan öğrencilere burs verilerek teşvik edilmesi				

PERFORMANS GÖSTERGELERİ	Ölçü Birimi	2015	2016	2016 Gerçekleşme Oranı (%)	Gerçekleşme Durumu
Burs Verilen öğrenci sayısı/Yıl	Adet	0	0	0	Başarısız

PERFORMANS SONUÇLARI TABLOSU

STRATEJİK AMAÇ 1	Öğrenci Odaklı ve Kaliteyi Ön Planda Tutan bir Eğitim ve Öğretim Gerçekleştirmek				
STRATEJİK HEDEF (1.22)	Öğrenci Niteliğinin Yükseltilmesi				
PERFORMANS HEDEFİ	Yurtdışında veya Uluslararası Şirketlerde Staj Yapmaları İçin Öğrencilerin Teşvik Edilmesi ve Öğrenci Kabullerinin Kolaylaştırılması				
PERFORMANS GÖSTERGELERİ	Ölçü Birimi	2015	2016	2016 Gerçekleşme Oranı (%)	Gerçekleşme Durumu
Staj Yapan öğrenci sayısı/Yıl	Adet	1	0	0	Başarısız

PERFORMANS SONUÇLARI TABLOSU

STRATEJİK AMAÇ 2	Bilimsel Yayın ve Araştırma Faaliyetlerinin Sayısını ve Kalitesini Arttırmak				
STRATEJİK HEDEF (2.1)	Öğretim Elemanlarının Bilimsel Yayın Sayısının Yükseltilmesi				
PERFORMANS HEDEFİ	Ulusal Yayın Sayısının Arttırılması				
PERFORMANS GÖSTERGELERİ	Ölçü Birimi	2015	2016	2016 Gerçekleşme Oranı (%)	Gerçekleşme Durumu
Ulusal Yayın sayısı/Yıl	Adet	17	17	0	Makul

PERFORMANS SONUÇLARI TABLOSU					
STRATEJİK AMAÇ 2	Bilimsel Yayın ve Araştırma Faaliyetlerinin Sayısını ve Kalitesini Arttırmak				
STRATEJİK HEDEF (2.2)	Öğretim Elemanlarının Bilimsel Yayın Sayısının Yükseltilmesi				
PERFORMANS HEDEFİ	Uluslararası Yayın Sayısının Arttırılması				
PERFORMANS GÖSTERGELERİ	Ölçü Birimi	2015	2016	2016 Gerçekleşme Oranı (%)	Gerçekleşme Durumu
Uluslararası Yayın sayısı/Yıl	Adet	11	36	%327	Başarılı
PERFORMANS SONUÇLARI TABLOSU					
STRATEJİK AMAÇ 2	Bilimsel Yayın ve Araştırma Faaliyetlerinin Sayısını ve Kalitesini Arttırmak				
STRATEJİK HEDEF (2.3)	Öğretim Elemanlarının Bilimsel Yayın Sayısının Yükseltilmesi				
PERFORMANS HEDEFİ	Lisansüstü Öğretimde Danışman ve Öğrencinin Ortak Gerçekleştirdiği Bilimsel Yayın Sayısının Arttırılması				
PERFORMANS GÖSTERGELERİ	Ölçü Birimi	2015	2016	2016 Gerçekleşme Oranı (%)	Gerçekleşme Durumu
Ortak Yayın sayısı/Yıl	Adet	0	0	0	Olmamıştır
PERFORMANS SONUÇLARI TABLOSU					
STRATEJİK AMAÇ 2	Bilimsel Yayın ve Araştırma Faaliyetlerinin Sayısını ve Kalitesini Arttırmak				
STRATEJİK HEDEF (2.4)	Uluslararası Alanda Yayın Yapan kişilere yönelik Mevcut Ödüllendirme Yöntemlerinin Geliştirilmesi				
PERFORMANS HEDEFİ	Üniversite ya da Enstitü/ Fakülte/Yüksekokul/ MYO'larının Web Sayfalarında Teşekkür Köşesi Oluşturulması ve Uluslararası Yayın Yapan Öğretim Elemanlarının İsimlerinin Bu Köşede İlan Edilmesi				
PERFORMANS GÖSTERGELERİ	Ölçü Birimi	2015	2016	2016 Gerçekleşme Oranı (%)	Gerçekleşme Durumu
İlan Edilen Öğretim Elemanı Sayısı/Yıl	Adet	0	0	0	Olmamıştır

PERFORMANS SONUÇLARI TABLOSU

STRATEJİK AMAÇ 2	Bilimsel Yayın ve Araştırma Faaliyetlerinin Sayısını ve Kalitesini Arttırmak				
STRATEJİK HEDEF (2.5)	Ulusal ve Uluslararası Bilimsel Toplantı ve Aktivitelere Katılımın Teşvik Edilmesi				
PERFORMANS HEDEFİ	Ulusal ve Uluslararası Bilimsel Toplantılara Katılımı Teşvik Etmeye Yönelik Gerekli Maddi Desteğin Artırılması				
PERFORMANS GÖSTERGELERİ	Ölçü Birimi	2015	2016	2016 Gerçekleşme Oranı (%)	Gerçekleşme Durumu
Maddi Destek Miktarı/Yıl	TL	2000	26.857,47	%1342	Başarılı

PERFORMANS SONUÇLARI TABLOSU

STRATEJİK AMAÇ 2	Bilimsel Yayın ve Araştırma Faaliyetlerinin Sayısını ve Kalitesini Arttırmak				
STRATEJİK HEDEF (2.6)	Ulusal ve Uluslararası Bilimsel Toplantı ve Aktivitelere Katılımın Teşvik Edilmesi				
PERFORMANS HEDEFİ	Üniversite Dışı Desteği Arttırmak İçin Yurtiçi (TÜBİTAK, TÜBA vb.) ve Yurtdışı Araştırma Kurumları İle İletişime Geçilerek Protokollerin Yapılması				
PERFORMANS GÖSTERGELERİ	Ölçü Birimi	2015	2016	2016 Gerçekleşme Oranı (%)	Gerçekleşme Durumu
Yapılan Protokol Sayısı/Yıl	Adet	0	0		Olmamıştır

PERFORMANS SONUÇLARI TABLOSU

STRATEJİK AMAÇ 2	Bilimsel Yayın ve Araştırma Faaliyetlerinin Sayısını ve Kalitesini Arttırmak				
STRATEJİK HEDEF (2.7)	Ulusal ve Uluslararası Bilimsel Toplantı ve Aktivitelere Katılımın Teşvik Edilmesi				
PERFORMANS HEDEFİ	Öğretim Elemanı ve Öğrencilerimize Ulusal ve Uluslararası Kongre / Çalıştay vb. Toplantıların Duyurulması				
PERFORMANS GÖSTERGELERİ	Ölçü Birimi	2015	2016	2016 Gerçekleşme Oranı (%)	Gerçekleşme Durumu
Duyurulan Toplantı Sayısı/Yıl	Adet	100	100	0	Makul

PERFORMANS SONUÇLARI TABLOSU

STRATEJİK AMAÇ 2	Bilimsel Yayın ve Araştırma Faaliyetlerinin Sayısını ve Kalitesini Arttırmak				
STRATEJİK HEDEF (2.8)	Ulusal ve Uluslararası Proje Sayılarının Arttırılması				
PERFORMANS HEDEFİ	Birimlerde Ulusal ve Uluslararası Düzeyde Projeler Sunulması veya Görev Alınması				
PERFORMANS GÖSTERGELERİ	Ölçü Birimi	2015	2016	2016 Gerçekleşme Oranı (%)	Gerçekleşme Durumu
Sunulan Ulusal Proje Sayısı/Yıl	Adet	0	0		Olmamıştır
Görev Alınan Ulusal Proje Sayısı/Yıl	Adet	0	0		Olmamıştır
Sunulan Uluslararası Proje Sayısı/Yıl	Adet	0	0		Olmamıştır
Görev Alınan Uluslararası Proje Sayısı/Yıl	Adet	0	0		Olmamıştır

PERFORMANS SONUÇLARI TABLOSU

STRATEJİK AMAÇ 2	Bilimsel Yayın ve Araştırma Faaliyetlerinin Sayısını ve Kalitesini Arttırmak				
STRATEJİK HEDEF (2.9)	Üniversite Araştırma Projeleri ve Üniversite Dışı Kuruluşların Desteklediği Lisansüstü Çalışmaların Sayısının Arttırılması				

PERFORMANS HEDEFİ	Üniversite Sanayi Arasındaki AR-GE ve SANTEZ çalışmalarının arttırılması				
PERFROMANS GÖSTERGELERİ	Ölçü Birimi	2015	2016	2016 Gerçekleşme Oranı (%)	Gerçekleşme Durumu
AR GE Sayısı/Yıl	Adet	0	0		Olmamıştır

PERFORMANS SONUÇLARI TABLOSU					
STRATEJİK AMAÇ 3	İnsan Kaynaklarının Niceliğini ve Niteliğini Arttırmak				
STRATEJİK HEDEF (3.1)	Akademik Personel Sayısının Arttırılması				
PERFORMANS HEDEFİ	Öğretim Üyesi Sayısının Arttırılması				
PERFROMANS GÖSTERGELERİ	Ölçü Birimi	2015	2016	2016 Gerçekleşme Oranı (%)	Gerçekleşme Durumu
Öğretim Üyesi Sayısı/Yıl	Adet	22	23	%4	Makul

PERFORMANS SONUÇLARI TABLOSU					
STRATEJİK AMAÇ 3	İnsan Kaynaklarının Niceliğini ve Niteliğini Arttırmak				
STRATEJİK HEDEF (3.2)	Akademik Personel Sayısının Arttırılması				
PERFORMANS HEDEFİ	Araştırma Görevlisi Sayısının Arttırılması				
PERFROMANS GÖSTERGELERİ	Ölçü Birimi	2015	2016	2016 Gerçekleşme Oranı (%)	Gerçekleşme Durumu
Araştırma Görevlisi Sayısı/Yıl	Adet	5	9	%44	Başarılı

PERFORMANS SONUÇLARI TABLOSU					
-------------------------------------	--	--	--	--	--

STRATEJİK AMAÇ 3	İnsan Kaynaklarının Niceliğini ve Niteliğini Arttırmak				
STRATEJİK HEDEF (3.3)	Akademik Personel Sayısının Arttırılması				
PERFORMANS HEDEFİ	Öğretim Görevlisi Sayısının Arttırılması				
PERFORMANS GÖSTERGELERİ	Ölçü Birimi	2015	2016	2016 Gerçekleşme Oranı (%)	Gerçekleşme Durumu
Öğretim Görevlisi Sayısı/Yıl	Adet	2	2	0	Makul

PERFORMANS SONUÇLARI TABLOSU

STRATEJİK AMAÇ 3	İnsan Kaynaklarının Niceliğini ve Niteliğini Arttırmak				
STRATEJİK HEDEF (3.4)	Akademik Personel Sayısının Arttırılması				
PERFORMANS HEDEFİ	Okutman Sayısının Arttırılması				
PERFORMANS GÖSTERGELERİ	Ölçü Birimi	2015	2016	2016 Gerçekleşme Oranı (%)	Gerçekleşme Durumu
Okutman Sayısı/Yıl	Adet	0	0	0	Makul

PERFORMANS SONUÇLARI TABLOSU

STRATEJİK AMAÇ 3	İnsan Kaynaklarının Niceliğini ve Niteliğini Arttırmak				
STRATEJİK HEDEF (3.5)	Akademik Personelin Niteliğinin Yükseltilmesi				
PERFORMANS HEDEFİ	Akademik Personelin Bilgi ve Deneyimlerini Arttırmak Amacıyla Kısa ve Uzun Süreli Yurtdışına Çıkışlarının Özendirilmesi				
PERFORMANS GÖSTERGELERİ	Ölçü Birimi	2015	2016	2016 Gerçekleşme Oranı (%)	Gerçekleşme Durumu
Yurtdışına Çıkan Öğretim Elemanı Sayısı/Yıl	Adet	5	10	%100	Başarılı

PERFORMANS SONUÇLARI TABLOSU					
STRATEJİK AMAÇ 3	İnsan Kaynaklarının Niceliğini ve Niteliğini Arttırmak				
STRATEJİK HEDEF (3.6)	Akademik Personelin Niteliğinin Yükseltilmesi				
PERFORMANS HEDEFİ	Bölüm Bazında Öğretim Elemanlarının Katıldığı Bilimsel Etkinliklerin Arttırılması				
PERFORMANS GÖSTERGELERİ	Ölçü Birimi	2015	2016	2016 Gerçekleşme Oranı (%)	Gerçekleşme Durumu
Seminer Sayısı/Yıl	Adet	1	1	0	Makul

PERFORMANS SONUÇLARI TABLOSU					
STRATEJİK AMAÇ 3	İnsan Kaynaklarının Niceliğini ve Niteliğini Arttırmak				
STRATEJİK HEDEF (3.7)	Akademik Personelin Niteliğinin Yükseltilmesi				
PERFORMANS HEDEFİ	Öğretim Elemanlarının Uzmanlık Alanlarına Uygun Seçmeli Derslerin Açılması				
PERFORMANS GÖSTERGELERİ	Ölçü Birimi	2015	2016	2016 Gerçekleşme Oranı (%)	Gerçekleşme Durumu
Seçmeli Ders Sayısı/Yıl	Adet	58	54	-%7	Makul

PERFORMANS SONUÇLARI TABLOSU					
STRATEJİK AMAÇ 3	İnsan Kaynaklarının Niceliğini ve Niteliğini Arttırmak				
STRATEJİK HEDEF (3.8)	Akademik Personelin Niteliğinin Yükseltilmesi				
PERFORMANS HEDEFİ	Öğretim Elemanlarının Ulusal ve Uluslararası Üniversite ve Enstitülerle Gerçekleştirdiği Ortak Araştırmaların Sayılarının Artırılması ve Teşvik Edilmesi				
PERFORMANS GÖSTERGELERİ	Ölçü Birimi	2015	2016	2016 Gerçekleşme Oranı (%)	Gerçekleşme Durumu
Ortak Araştırma Sayısı/Yıl	Adet	2	1	-%50	Makul

PERFORMANS SONUÇLARI TABLOSU

STRATEJİK AMAÇ 3	İnsan Kaynaklarının Niceliğini ve Niteliğini Arttırmak				
STRATEJİK HEDEF (3.9)	Akademik ve İdari Personelin Çalışma Ortamının İyileştirilmesi				
PERFORMANS HEDEFİ	Fiziki Mekanların ve Teknolojik İmkanların İyileştirilmesi				
PERFORMANS GÖSTERGELERİ	Ölçü Birimi	2015	2016	2016 Gerçekleşme Oranı (%)	Gerçekleşme Durumu
İyileştirilen fiziki mekan sayısı/yıl	Adet	30	28	-%7	Başarılı
İyileştirilen teknolojik imkanlar(Bilgisayar ,yazıcı, Akıllı tahta)sayısı/yıl	Adet	3	5	40	Makul

PERFORMANS SONUÇLARI TABLOSU

STRATEJİK AMAÇ 3	İnsan Kaynaklarının Niceliğini ve Niteliğini Arttırmak				
STRATEJİK HEDEF (3.10)	Akademik ve İdari Personelin Çalışma Ortamının İyileştirilmesi				
PERFORMANS HEDEFİ	Merkez ve Diğer Yerleşke içinde Sosyal ve Kültürel Yaşam Alanlarının Oluşturulması				
PERFORMANS GÖSTERGELERİ	Ölçü Birimi	2015	2016	2016 Gerçekleşme Oranı (%)	Gerçekleşme Durumu
Oluşturulan yaşam alanı sayısı/yıl	Adet	0	1		Makul

PERFORMANS SONUÇLARI TABLOSU

STRATEJİK AMAÇ 3	İnsan Kaynaklarının Niceliğini ve Niteliğini Arttırmak				
STRATEJİK HEDEF (3.11)	İdari ve Teknik personelin Niceliğinin ve Niteliğinin Arttırılması				
PERFORMANS HEDEFİ	İdari ve Teknik Personel Sayısının Arttırılması				
PERFORMANS GÖSTERGELERİ	Ölçü Birimi	2015	2016	2016 Gerçekleşme Oranı (%)	Gerçekleşme Durumu
İdari Personel Sayısı/Yıl	Adet	19	19	0	Makul
Teknik Personel Sayısı/Yıl	Adet	2	2	0	Makul

PERFORMANS SONUÇLARI TABLOSU

STRATEJİK AMAÇ 3	İnsan Kaynaklarının Niceliğini ve Niteliğini Arttırmak				
STRATEJİK HEDEF (3.12)	Akademik, İdari ve Teknik Personel Memnuniyetinin yükseltilmesi				
PERFORMANS HEDEFİ	Memnuniyet Anketlerinin uygulanması				
PERFORMANS GÖSTERGELERİ	Ölçü Birimi	2015	2016	2016 Gerçekleşme Oranı (%)	Gerçekleşme Durumu
Memnuniyet Anket Çıktıları/Yıl	Adet	0	0		Anket yapılmamıştır

PERFORMANS SONUÇLARI TABLOSU

STRATEJİK AMAÇ 4	Fiziksel ve Teknolojik Alt Yapıyı Geliştirmek				
STRATEJİK HEDEF (4.1)	Büyük Onarımların Gerçekleştirilmesi				
PERFORMANS HEDEFİ	İhtiyaç Duyulan Akademik Birimlerde Öğretim Elemanı Odaları, Derslikler ve Laboratuvarların Onarım ve İyileştirme İşlerinin Yapılması				
PERFORMANS GÖSTERGELERİ	Ölçü Birimi	2015	2016	2016 Gerçekleşme Oranı (%)	Gerçekleşme Durumu
Gerçekleştirilen faaliyet sayısı/Yıl	Adet	10	10	%10	Başarılı

PERFORMANS SONUÇLARI TABLOSU

STRATEJİK AMAÇ 4	Fiziksel ve Teknolojik Alt Yapıyı Geliştirmek				
STRATEJİK HEDEF (4.2)	Büyük Onarımların Gerçekleştirilmesi				
PERFORMANS HEDEFİ	Engelsiz Üniversite Kapsamında Engellilere Yönelik Olarak Fiziki ve Teknolojik Kolaylıklar Sağlamak Üzere Onarımların Yapılması				
PERFORMANS GÖSTERGELERİ	Ölçü Birimi	2015	2016	2016 Gerçekleşme Oranı (%)	Gerçekleşme Durumu
Gerçekleştirilen faaliyet sayısı/Yıl	Adet	1	1		Başarılı

PERFORMANS SONUÇLARI TABLOSU					
STRATEJİK AMAÇ 4	Fiziksel ve Teknolojik Alt Yapıyı Geliştirmek				
STRATEJİK HEDEF (4.3)	E-Üniversite alt yapısının Geliştirilmesi				
PERFORMANS HEDEFİ	Tüm Akademik ve İdari Birimlerin Web Sayfalarının Eksikliklerinin Giderilerek Güncel Tutulmasının Sağlanması				
PERFORMANS GÖSTERGELERİ	Ölçü Birimi	2015	2016	2016 Gerçekleşme Oranı (%)	Gerçekleşme Durumu
Güncellenen Web sayfası sayısı/yıl	Adet	1	1	0	Makul

PERFORMANS SONUÇLARI TABLOSU					
STRATEJİK AMAÇ 4	Fiziksel ve Teknolojik Alt Yapıyı Geliştirmek				
STRATEJİK HEDEF (4.4)	E-Üniversite alt yapısının Geliştirilmesi				
PERFORMANS HEDEFİ	Öğrenci, Akademik ve İdari Personelin Yanısıra Birimler Arası Bilgi ve Belge Alışverişi vb. İşlemlerin İnternet Üzerinden Gerçekleştirilmesi				
PERFORMANS GÖSTERGELERİ	Ölçü Birimi	2015	2016	2016 Gerçekleşme Oranı (%)	Gerçekleşme Durumu
Gerçekleştirilen e işlem sayısı/yıl	Adet	0	2175	%2175	Başarılı

PERFORMANS SONUÇLARI TABLOSU					
STRATEJİK AMAÇ 4	Fiziksel ve Teknolojik Alt Yapıyı Geliştirmek				
STRATEJİK HEDEF (4.5)	E-Üniversite alt yapısının Geliştirilmesi				
PERFORMANS HEDEFİ	E İmza uygulamasınınma geçilmesi				

PERFORMANS GÖSTERGELERİ	Ölçü Birimi	2015	2016	2016 Gerçekleşme Oranı (%)	Gerçekleşme Durumu
Uygulamaya Geçiş /yıl	Adet	0	1	100	Başarılı

PERFORMANS SONUÇLARI TABLOSU

STRATEJİK AMAÇ 5	İç ve Dış Paydaşlarla İlişkileri Geliştirmek				
STRATEJİK HEDEF (5.1)	Öğretim Elemanları ve Öğrencilerin Ulusal ve Uluslararası Değişim Programlarından Faydalandırılması				
PERFORMANS HEDEFİ	Farabi Programı Çerçevesinde Ulusal Üniversitelerle Öğrenci-Öğretim Elemanı Değişimine Gidilmesi				
PERFORMANS GÖSTERGELERİ	Ölçü Birimi	2015	2016	2016 Gerçekleşme Oranı (%)	Gerçekleşme Durumu
Gelen Öğrenci Sayısı/Yıl	Adet	2	0		Başarısız
Giden Öğrenci Sayısı/Yıl	Adet	4	5		Makul
Gelen Öğretim Elemanı Sayısı/Yıl	Adet	0	0		Başarısız
Giden Öğretim Elemanı Sayısı/Yıl	Adet	1	1		Makul

PERFORMANS SONUÇLARI TABLOSU

STRATEJİK AMAÇ 5	İç ve Dış Paydaşlarla İlişkileri Geliştirmek				
STRATEJİK HEDEF (5.2)	Öğretim Elemanları ve Öğrencilerin Ulusal ve Uluslararası Değişim Programlarından Faydalandırılması				
PERFORMANS HEDEFİ	Mevlana ve Erasmus + Programları Çerçevesinde Yurt Dışındaki Üniversitelerle Öğrenci-Öğretim Elemanı Değişimine Gidilmesi				
PERFORMANS GÖSTERGELERİ	Ölçü Birimi	2015	2016	2016 Gerçekleşme Oranı (%)	Gerçekleşme Durumu
Gelen Öğrenci Sayısı/Yıl	Adet	2	0		Başarısız
Giden Öğrenci Sayısı/Yıl	Adet	4	5		Başarılı

Gelen Öğretim Elemanı Sayısı/Yıl	Adet	0	0		Olmamıştır
Giden Öğretim Elemanı Sayısı/Yıl	Adet	1	1		Makul

PERFORMANS SONUÇLARI TABLOSU

STRATEJİK AMAÇ 5	İç ve Dış Paydaşlarla İlişkileri Geliştirmek				
STRATEJİK HEDEF (5.3)	Yurtiçi ve Yurt Dışındaki Üniversitelerle Bilimsel, Sosyal, Kültürel ve Sanatsal Aktiviteler Gerçekleştirilmesi				
PERFORMANS HEDEFİ	Yurt İçi ve Yurt Dışındaki Üniversitelerle Ortak Akademik Etkinlikler Düzenlenmesi				
PERFORMANS GÖSTERGELERİ	Ölçü Birimi	2015	2016	2016 Gerçekleşme Oranı (%)	Gerçekleşme Durumu
Ortak Akademik Etkinlik Sayısı/Yıl	Adet	0	0		Olmamıştır

PERFORMANS SONUÇLARI TABLOSU

STRATEJİK AMAÇ 5	İç ve Dış Paydaşlarla İlişkileri Geliştirmek				
STRATEJİK HEDEF (5.4)	Yurtiçi ve Yurt Dışındaki Üniversitelerle Bilimsel, Sosyal, Kültürel ve Sanatsal Aktiviteler Gerçekleştirilmesi				
PERFORMANS HEDEFİ	Ulusal ve Uluslararası Kongre, Panel ve Çalıştaya Ev Sahipliği Yapılması				
PERFORMANS GÖSTERGELERİ	Ölçü Birimi	2015	2016	2016 Gerçekleşme Oranı (%)	Gerçekleşme Durumu
Evsahipliği yapılan Ulusal Bilimsel Etkinlik Sayısı/Yıl	Adet	0	0		Olmamıştır
Evsahipliği yapılan Uluslararası Bilimsel Etkinlik Sayısı/Yıl	Adet	0	0		Olmamıştır

STRATEJİK AMAÇ 5	İç ve Dış Paydaşlarla İlişkileri Geliştirmek				
STRATEJİK HEDEF (5.5)	Yurtiçi ve Yurt Dışındaki Üniversitelerle Bilimsel, Sosyal, Kültürel ve Sanatsal Aktiviteler Gerçekleştirilmesi				
PERFORMANS HEDEFİ	Ulusal ve Uluslararası Üniversitelerle Ortak Kültürel, Sanatsal ve Sportif Faaliyetler Gerçekleştirilmesi				
PERFORMANS GÖSTERGELERİ	Ölçü Birimi	2015	2016	2016 Gerçekleşme Oranı (%)	Gerçekleşme Durumu
Evsahipliği yapılan Ulusal Sosyo-Kültürel Etkinlik Sayısı/Yıl	Adet	0	0		Olmamıştır
Evsahipliği yapılan Uluslararası Sosyo-Kültürel Etkinlik Sayısı/Yıl	Adet	0	0		Olmamıştır

PERFORMANS SONUÇLARI TABLOSU

STRATEJİK AMAÇ 5	İç ve Dış Paydaşlarla İlişkileri Geliştirmek				
STRATEJİK HEDEF (5.6)	AB, TÜBİTAK ve TUBA Tarafından Desteklenen Projelerde Yer Alınması				
PERFORMANS HEDEFİ	Ulusal ve Uluslararası Üniversitelerle Ortak Bilimsel Araştırma Projeleri Geliştirilmesi				
PERFORMANS GÖSTERGELERİ	Ölçü Birimi	2015	2016	2016 Gerçekleşme Oranı (%)	Gerçekleşme Durumu
Ulusal Ortak Proje Sayısı/Yıl	Adet	0	0		Olmamıştır
Uluslararası Ortak Proje Sayısı/Yıl	Adet	0	0		Olmamıştır

PERFORMANS SONUÇLARI TABLOSU

STRATEJİK AMAÇ 5	İç ve Dış Paydaşlarla İlişkileri Geliştirmek				
STRATEJİK HEDEF (5.7)	Kamu Kuruluşları, Diğer Üniversiteler, Sivil Toplum Kuruluşları ve Özel Sektör Kuruluşları Gibi Ana Paydaşlarla Daha Etkin İletişimin Sağlanması				
PERFORMANS HEDEFİ	Ana Paydaşların Katılımına Açık, Düzenli Tanıtım Toplantıları, Söyleşi, Panel ve Sempozyumların Yapılması				
PERFORMANS GÖSTERGELERİ	Ölçü Birimi	2015	2016	2016 Gerçekleşme Oranı (%)	Gerçekleşme Durumu
Düzenlenen Etkinlik Sayısı/Yıl	Adet	1	1	0	Makul

PERFORMANS SONUÇLARI TABLOSU

STRATEJİK AMAÇ 5	İç ve Dış Paydaşlarla İlişkileri Geliştirmek				
STRATEJİK HEDEF (5.8)	Kamu Kuruluşları, Diğer Üniversiteler, Sivil Toplum Kuruluşları ve Özel Sektör Kuruluşları Gibi Ana Paydaşlarla Daha Etkin İletişimin Sağlanması				
PERFORMANS HEDEFİ	Ana Paydaşlarla Ortak Projeler Geliştirilmesi				
PERFORMANS GÖSTERGELERİ	Ölçü Birimi	2015	2016	2016 Gerçekleşme Oranı (%)	Gerçekleşme Durumu
Geliştirilen Ortak Proje Sayısı/Yıl	Adet	0	0	0	Olmamıştır

PERFORMANS SONUÇLARI TABLOSU

STRATEJİK AMAÇ 5	İç ve Dış Paydaşlarla İlişkileri Geliştirmek				
STRATEJİK HEDEF (5.9)	Paydaşlarla Eğitim, Sağlık, Hizmet, Tarım ve Sanayi Alanında Olumlu İlişkilerin Kurulması, Sürdürülmesi ve Geliştirilmesi				
PERFORMANS HEDEFİ	Kamu ve Özel Sektöre Ait, Eğitim, Sağlık, Sanayi, Tarım ve Hizmet Sektörlerindeki Kurumlarla ve Diğer Üniversitelerle Birlikte Üniversite İçi Diğer Birimler Gibi Paydaşlarla İşbirliği, Ortak Proje ve Başka Çalışmalar Yapılması ve Bunların Yaygınlaştırılması				
PERFORMANS GÖSTERGELERİ	Ölçü Birimi	2015	2016	2016 Gerçekleşme Oranı (%)	Gerçekleşme Durumu
İşbirliği ve Ortak Proje Sayısı/Yıl	Adet	0	0	0	Olmamıştır

PERFORMANS SONUÇLARI TABLOSU

STRATEJİK AMAÇ 5	İç ve Dış Paydaşlarla İlişkileri Geliştirmek				
STRATEJİK HEDEF (5.10)	Paydaşlarla Eğitim, Sağlık, Hizmet, Tarım ve Sanayi Alanında Olumlu İlişkilerin Kurulması, Sürdürülmesi ve Geliştirilmesi				
PERFORMANS HEDEFİ	Öğretim Elemanlarının Değişik Sektörlerle Ortak Çalışmalarının Teşvik Edilmesi				
PERFORMANS GÖSTERGELERİ	Ölçü Birimi	2015	2016	2016 Gerçekleşme Oranı (%)	Gerçekleşme Durumu
Ortak Çalışma Sayısı/Yıl	Adet	0	0	0	Olmamıştır

PERFORMANS SONUÇLARI TABLOSU

STRATEJİK AMAÇ 5	İç ve Dış Paydaşlarla İlişkileri Geliştirmek				
STRATEJİK HEDEF (5.11)	Paydaşlarla Eğitim, Sağlık, Hizmet, Tarım ve Sanayi Alanında Olumlu İlişkilerin Kurulması, Sürdürülmesi ve Geliştirilmesi				
PERFORMANS HEDEFİ	Öğrencilere Kamu ve Özel Kurumların Tanıtılması ve Buralarda Staj Olanaklarının Artırılması				
PERFORMANS GÖSTERGELERİ	Ölçü Birimi	2015	2016	2016 Gerçekleşme Oranı (%)	Gerçekleşme Durumu
Staj Yapan Öğrenci Sayısı/Yıl	Adet	42	69	43	Makul

PERFORMANS SONUÇLARI TABLOSU

STRATEJİK AMAÇ 5	İç ve Dış Paydaşlarla İlişkileri Geliştirmek				
STRATEJİK HEDEF (5.12)	Bölgesel ve Ulusal Paydaşlarımızdan Gelen Eğitim Hizmetleri Taleplerinin Karşlanması				
PERFORMANS HEDEFİ	ODÜSEM Tarafından Talep Edilen Eğitim Hizmetlerinin Karşlanmasına Dönük Eğitim Programlarının Hazırlanması ve Uygulanması				
PERFORMANS GÖSTERGELERİ	Ölçü Birimi	2015	2016	2016 Gerçekleşme Oranı (%)	Gerçekleşme Durumu
Verilen Eğitim Hizmeti Sayısı/Yıl	Adet	0	0		Olmamıştır

PERFORMANS SONUÇLARI TABLOSU

STRATEJİK AMAÇ 5	İç ve Dış Paydaşlarla İlişkileri Geliştirmek				
STRATEJİK HEDEF (5.13)	Ulusal ve Bölgesel Paydaşlarla Bir Araya Gelerek İletişim ve Bilgi Alışverişini Güçlendirmesi				
PERFORMANS HEDEFİ	Akademik Düzeyde Toplantıların Düzenlenmesi				
PERFORMANS GÖSTERGELERİ	Ölçü Birimi	2015	2016	2016 Gerçekleşme Oranı (%)	Gerçekleşme Durumu
Düzenlenen Toplantı Sayısı/Yıl	Adet	0	0	0	Olmamıştır

PERFORMANS SONUÇLARI TABLOSU

STRATEJİK AMAÇ 5	İç ve Dış Paydaşlarla İlişkileri Geliştirmek				
STRATEJİK HEDEF (5.14)	Ulusal ve Bölgesel Paydaşlarla Bir Araya Gelerek İletişim ve Bilgi Alışverişini Güçlendirmesi				
PERFORMANS HEDEFİ	Teknik Gezilerin Düzenlenmesi				
PERFORMANS GÖSTERGELERİ	Ölçü Birimi	2015	2016	2016 Gerçekleşme Oranı (%)	Gerçekleşme Durumu
Düzenlenen Teknik Gezi Sayısı/Yıl	Adet	0	0	0	Olmamıştır

PERFORMANS SONUÇLARI TABLOSU

STRATEJİK AMAÇ 5	İç ve Dış Paydaşlarla İlişkileri Geliştirmek				
STRATEJİK HEDEF (5.15)	Ulusal ve Bölgesel Paydaşlarla Bir Araya Gelerek İletişim ve Bilgi Alışverişini Güçlendirmesi				
PERFORMANS HEDEFİ	Uygulamanın İçinden Gelen ve Sorunları Yakından Taniyan Yöneticilerin Eğitim Programlarına Katılımının Teşvik Edilmesi				
PERFORMANS GÖSTERGELERİ	Ölçü Birimi	2015	2016	2016 Gerçekleşme Oranı (%)	Gerçekleşme Durumu
Davet Edilen ve Katkıda Bulunan Uygulamacı Sayısı/Yıl	Adet	0	0	0	Olmamıştır

PERFORMANS SONUÇLARI TABLOSU

STRATEJİK AMAÇ 6	Mali Kaynakların Etkin Kullanılması ve Arttırılması				
STRATEJİK HEDEF (6.1)	Mali Kaynakların Etkin Kullanılması				
PERFORMANS HEDEFİ	Proje Gelirlerinin Arttırılarak Birimlerin İhtiyaçlarının Birim Paylarından Karşlanması				
PERFORMANS GÖSTERGELERİ	Ölçü Birimi	2015	2016	2016 Gerçekleşme Oranı (%)	Gerçekleşme Durumu
Birim Payları Kullanım Miktarı/Yıl	TL	0	0	0	olmamıştır

PERFORMANS SONUÇLARI TABLOSU

STRATEJİK AMAÇ 6	Mali Kaynakların Etkin Kullanılması ve Arttırılması				
STRATEJİK HEDEF (6.2)	Mali Kaynakların Etkin Kullanılması				
PERFORMANS HEDEFİ	Bölge İş Adamları ve Hayırseverlerinin Üniversitenin Fiziki ve Teknolojik Alt Yapı Açısından Gelişmesine Katkıda Bulunmasının Sağlanması				
PERFROMANS GÖSTERGELERİ	Ölçü Birimi	2015	2016	2016 Gerçekleşme Oranı (%)	Gerçekleşme Durumu
Bağış ve Yardım Miktarı/Yıl	T	0	0	0	Olmamıştır

PERFORMANS SONUÇLARI TABLOSU

STRATEJİK AMAÇ 6	Mali Kaynakların Etkin Kullanılması ve Arttırılması				
STRATEJİK HEDEF (6.3)	Mali Kaynakların Arttırılması				
PERFORMANS HEDEFİ	Kriterleri Taşıyan Bölüm ve Programlarda İkinci Öğretim Uygulamasına Ağırlık Verilerek İkinci Öğretim Gelirlerinin Arttırılması				
PERFROMANS GÖSTERGELERİ	Ölçü Birimi	2015	2016	2016 Gerçekleşme Oranı (%)	Gerçekleşme Durumu
İkinci öğretim gelirleri /Yıl	TL	854.202	1.180.540	%38	Başarılı

PERFORMANS SONUÇLARI TABLOSU

STRATEJİK AMAÇ 6	Mali Kaynakların Etkin Kullanılması ve Arttırılması				
STRATEJİK HEDEF (6.4)	Mali Kaynakların Arttırılması				
PERFORMANS HEDEFİ	Döner Sermaye Gelirlerinin Arttırılması				
PERFORMANS GÖSTERGELERİ	Ölçü Birimi	2015	2016	2016 Gerçekleşme Oranı (%)	Gerçekleşme Durumu
Döner Sermaye gelirleri /Yıl	TL	0	0	0	Olmamıştır

PERFORMANS SONUÇLARI TABLOSU

STRATEJİK AMAÇ 7	Öğrencilerle Etkileşimi Yüksek, Mezunları tercih Edilen ve Piyasada Aranılan Bir Üniversite Olmak				
STRATEJİK HEDEF (7.1)	Öğrencilere Üniversite ve Sonrası Yaşamları İle İlgili Tecrübe Kazandıracak Hizmet, Faaliyet ve Etkinliklerde Bulunulması				
PERFORMANS HEDEFİ	Tanıtım Amaçlı Oryantasyon Toplantıları Düzenlenmesi				
PERFORMANS GÖSTERGELERİ	Ölçü Birimi	2015	2016	2016 Gerçekleşme Oranı (%)	Gerçekleşme Durumu
Toplantı Sayısı /Yıl	Adet	0	0	0	Olmamıştır

PERFORMANS SONUÇLARI TABLOSU

STRATEJİK AMAÇ 7	Öğrencilerle Etkileşimi Yüksek, Mezunları tercih Edilen ve Piyasada Aranılan Bir Üniversite Olmak				
STRATEJİK HEDEF (7.2)	Öğrencilere Üniversite ve Sonrası Yaşamları İle İlgili Tecrübe Kazandıracak Hizmet, Faaliyet ve Etkinliklerde Bulunulması				
PERFORMANS HEDEFİ	Danışmanlık Hizmetlerinde Etkinliği Artırmaya Yönelik Toplantı, Sohbet ve Tartışma Ortamının Oluşturulması				
PERFORMANS GÖSTERGELERİ	Ölçü Birimi	2015	2016	2016 Gerçekleşme Oranı (%)	Gerçekleşme Durumu
Etkinlik Sayısı /Yıl	Adet	1	1		Makul

PERFORMANS SONUÇLARI TABLOSU

STRATEJİK AMAÇ 7	Öğrencilerle Etkileşimi Yüksek, Mezunları tercih Edilen ve Piyasada Aranılan Bir Üniversite Olmak				
STRATEJİK HEDEF (7.3)	Öğrencilere Üniversite ve Sonrası Yaşamları İle İlgili Tecrübe Kazandıracak Hizmet, Faaliyet ve Etkinliklerde Bulunulması				
PERFORMANS HEDEFİ	Eğitim-Öğretimde Kaliteyi Artırmaya Yönelik Öğretim Elemanları ve Öğrenciler Arasında Fikir Alışverişi, Soru ve Sorunların Tartışıldığı Ortamların Oluşturulması				
PERFORMANS GÖSTERGELERİ	Ölçü Birimi	2015	2016	2016 Gerçekleşme Oranı (%)	Gerçekleşme Durumu
Forumda Yer alan kişi sayısı/Yıl	Adet	0	0	0	Olmamıştır
Forumda Tartışılan Konu sayısı/Yıl	Adet	0	0	0	Olmamıştır

PERFORMANS SONUÇLARI TABLOSU

STRATEJİK AMAÇ 7	Öğrencilerle Etkileşimi Yüksek, Mezunları tercih Edilen ve Piyasada Aranan Bir Üniversite Olmak				
STRATEJİK HEDEF (7.4)	Öğrencilere Üniversite ve Sonrası Yaşamları İle İlgili Tecrübe Kazandıracak Hizmet, Faaliyet ve Etkinliklerde Bulunulması				
PERFORMANS HEDEFİ	Danışmanlık Hizmetlerinin Daha Etkin Hale Getirilebilmesi İçin Öğrenci-Danışman-Öğrenci İşleri Birimi Arasında Bilgi Akışını Hızlandıracak Bir Sistemin Oluşturulması				
PERFORMANS GÖSTERGELERİ	Ölçü Birimi	2015	2016	2016 Gerçekleşme Oranı (%)	Gerçekleşme Durumu
Sistemin Kurulması//Yıl	Adet	0	0	0	Olmamıştır

PERFORMANS SONUÇLARI TABLOSU

STRATEJİK AMAÇ 7	Öğrencilerle Etkileşimi Yüksek, Mezunları tercih Edilen ve Piyasada Aranan Bir Üniversite Olmak				
STRATEJİK HEDEF (7.5)	Mezunlar Derneği Aracılığıyla Mezuniyet Sonrasında Da Mezunlar Arasında Birlikteliğin Sağlanması				
PERFORMANS HEDEFİ	Üniversite Web Sayfasından Açılacak Bir Linkle Mezunlarla İletişim Kurarak Mezunlara İlişkin Veri Tabanının Oluşturulması				
PERFORMANS GÖSTERGELERİ	Ölçü Birimi	2015	2016	2016 Gerçekleşme Oranı (%)	Gerçekleşme Durumu
Veri Tabanına Dahil Olan Mezun Öğrenci Sayısı//Yıl	Adet	0	0	0	Olmamıştır

PERFORMANS SONUÇLARI TABLOSU

STRATEJİK AMAÇ 7	Öğrencilerle Etkileşimi Yüksek, Mezunları tercih Edilen ve Piyasada Aranılan Bir Üniversite Olmak				
STRATEJİK HEDEF (7.6)	Mezunlar Derneği Aracılığıyla Mezuniyet Sonrasında Da Mezunlar Arasında Birlikteliğin Sağlanması				
PERFORMANS HEDEFİ	Mezun Öğrencilerden İyi Bir Kariyer Sahibi Olanları, Eğitim Görmekte Olan Öğrencilere Tanıtmak ve Onların Tecrübelerini Öğrencilerle Paylaşmalarını Sağlamak				
PERFORMANS GÖSTERGELERİ	Ölçü Birimi	2015	2016	2016 Gerçekleşme Oranı (%)	Gerçekleşme Durumu
Etkinlik Sayısı//Yıl	Adet	0	0	0	Olmamıştır

PERFORMANS SONUÇLARI TABLOSU

STRATEJİK AMAÇ 7	Öğrencilerle Etkileşimi Yüksek, Mezunları tercih Edilen ve Piyasada Aranılan Bir Üniversite Olmak				
STRATEJİK HEDEF (7.7)	Öğrencilerle İlişkilerin ve Etkileşimin Güçlendirilmesi				
PERFORMANS HEDEFİ	Demokratik ve Katılımcı Bir Yaklaşımın Gereği Olarak Öğrenci Konseyi Aracılığıyla Öğrencilerin Beklenti ve İsteklerinin Dikkate Alınmasına Devam Edilmesi				
PERFORMANS GÖSTERGELERİ	Ölçü Birimi	2015	2016	2016 Gerçekleşme Oranı (%)	Gerçekleşme Durumu
Karşılanan Beklentilerin Sayısı//Yıl	Adet	0	0	0	Olmamıştır

PERFORMANS SONUÇLARI TABLOSU

STRATEJİK AMAÇ 7	Öğrencilerle Etkileşimi Yüksek, Mezunları tercih Edilen ve Piyasada Aranılan Bir Üniversite Olmak				
STRATEJİK HEDEF (7.8)	Öğrencilerle İlişkilerin ve Etkileşimin Güçlendirilmesi				
PERFORMANS HEDEFİ	Başarılı Öğrencileri Ödüllendirilerek Başarılarının Duyurulması				
PERFORMANS GÖSTERGELERİ	Ölçü Birimi	2015	2016	2016 Gerçekleşme Oranı (%)	Gerçekleşme Durumu
Ödüllendirilen Öğrenci Sayısı//Yıl	Adet	0	1	100	Makul

PERFORMANS SONUÇLARI TABLOSU

STRATEJİK AMAÇ 7	Öğrencilerle Etkileşimi Yüksek, Mezunları tercih Edilen ve Piyasada Aranılan Bir Üniversite Olmak				
STRATEJİK HEDEF (7.9)	Öğrencilerle İlişkilerin ve Etkileşimin Güçlendirilmesi				
PERFORMANS HEDEFİ	Gelir Düzeyi Düşük Başarılı Öğrencilere Burs, Eğitim Yardımı, Yemek Yardımı Verilmesinin Yanı Sıra Bu Öğrencilerin Öğrenci Çalıştırma Programından Faydalandırılması				
PERFORMANS GÖSTERGELERİ	Ölçü Birimi	2015	2016	2016 Gerçekleşme Oranı (%)	Gerçekleşme Durumu
Faydalandırılan Öğrenci Sayısı//Yıl	Adet	40	48	20	Başarılı

PERFORMANS SONUÇLARI TABLOSU

STRATEJİK AMAÇ 7	Öğrencilerle Etkileşimi Yüksek, Mezunları tercih Edilen ve Piyasada Aranılan Bir Üniversite Olmak				
STRATEJİK HEDEF (7.10)	Öğrencilerle İlişkilerin ve Etkileşimin Güçlendirilmesi				
PERFORMANS HEDEFİ	Üniversite Genelinde Son Sınıf Öğrencilerine Yönelik Kariyer Günleri Düzenlenmesi				
PERFORMANS GÖSTERGELERİ	Ölçü Birimi	2015	2016	2016 Gerçekleşme Oranı (%)	Gerçekleşme Durumu
Düzenlenen Kariyer Günü Sayısı//Yıl	Adet	0	0	0	Olmamıştır

PERFORMANS SONUÇLARI TABLOSU

STRATEJİK AMAÇ 7	Öğrencilerle Etkileşimi Yüksek, Mezunları tercih Edilen ve Piyasada Aranılan Bir Üniversite Olmak				
STRATEJİK HEDEF (7.11)	Öğrencilerle İlişkilerin ve Etkileşimin Güçlendirilmesi				
PERFORMANS HEDEFİ	Son Sınıf Öğrencilerinin KOSGEB Tarafından Gerçekleştirilen Girişimcilik Eğitim Programlarına Katılımının Sağlanması				
PERFORMANS GÖSTERGELERİ	Ölçü Birimi	2015	2016	2016 Gerçekleşme Oranı (%)	Gerçekleşme Durumu
Programa Katılan Öğrenci Sayısı//Yıl	Adet	0	100	%100	Makul

PERFORMANS SONUÇLARI TABLOSU

STRATEJİK AMAÇ 7	Öğrencilerle Etkileşimi Yüksek, Mezunları tercih Edilen ve Piyasada Aranılan Bir Üniversite Olmak				
STRATEJİK HEDEF (7.12)	Bölgesel, Ulusal ve Uluslararası Düzeyde Üniversitenin Tanıtımının Yapılması				
PERFORMANS HEDEFİ	İl ve Bölge Düzeyinde Lise Öğrencilerine Üniversiteyi Tanıtıcı Geziler Düzenlenmesi				
PERFORMANS GÖSTERGELERİ	Ölçü Birimi	2015	2016	2016 Gerçekleşme Oranı (%)	Gerçekleşme Durumu
Tanıtıcı Gezi Sayısı//Yıl	Adet	0	0	0	Olmamıştır

PERFORMANS SONUÇLARI TABLOSU

STRATEJİK AMAÇ 7	Öğrencilerle Etkileşimi Yüksek, Mezunları tercih Edilen ve Piyasada Aranılan Bir Üniversite Olmak				
STRATEJİK HEDEF (7.13)	Bölgesel, Ulusal ve Uluslararası Düzeyde Üniversitenin Tanıtımının Yapılması				
PERFORMANS HEDEFİ	İl ve Bölgeye İlişkin Bilim, Kültür ve Sanat Aktivitelerinin Gerçekleştirilmesi				
PERFORMANS GÖSTERGELERİ	Ölçü Birimi	2015	2016	2016 Gerçekleşme Oranı (%)	Gerçekleşme Durumu
Gerçekleştirilen Aktivite Sayısı//Yıl	Adet	0	0	0	Olmamıştır

PERFORMANS SONUÇLARI TABLOSU

STRATEJİK AMAÇ 7	Öğrencilerle Etkileşimi Yüksek, Mezunları tercih Edilen ve Piyasada Aranılan Bir Üniversite Olmak				
-------------------------	---	--	--	--	--

STRATEJİK HEDEF (7.14)	Bölgesel, Ulusal ve Uluslararası Düzeyde Üniversitenin Tanıtımının Yapılması				
PERFORMANS HEDEFİ	Paydaşlarla İşbirliğine gidilerek İl ve Bölge Halkına yönelik kurslar, seminerler, eğitimler ve televizyon programlarının düzenlenmesi				
PERFORMANS GÖSTERGELERİ	Ölçü Birimi	2015	2016	2016 Gerçekleşme Oranı (%)	Gerçekleşme Durumu
Eğitim Programı Sayısı/Yıl	Adet	0	0	0	Olmamıştır
TV Programı Sayısı/Yıl	Adet	0	0	0	Olmamıştır

PERFORMANS SONUÇLARI TABLOSU

STRATEJİK AMAÇ 7	Öğrencilerle etkileşimi yüksek, mezunları tercih edilen ve piyasada aranan bir üniversite olmak				
STRATEJİK HEDEF (7.15)	Bölgesel, Ulusal ve Uluslararası Düzeyde Üniversitenin Tanıtımının Yapılması				
PERFORMANS HEDEFİ	Yurt dışı bilim çevreleriyle ilişkilerin geliştirilmesi ve uluslararası tanınmış konuk öğretim elemanı getirilmesi				
PERFORMANS GÖSTERGELERİ	Ölçü Birimi	2015	2016	2016 Gerçekleşme Oranı (%)	Gerçekleşme Durumu
Gelen Konuk Öğretim Elemanı Sayısı/Yıl	Adet	0	0	0	Olmamıştır

PERFORMANS SONUÇLARI TABLOSU

STRATEJİK AMAÇ 7	Öğrencilerle etkileşimi yüksek, mezunları tercih edilen ve piyasada aranan bir üniversite olmak				
-------------------------	---	--	--	--	--

STRATEJİK HEDEF (7.16)	Web Sayfalarının Birimlerin Üstünlüklerini ve Değerlendirebilecekleri Fırsatları Kamuoyuna En İyi Tanıtacak Şekilde Organize Edilmesi				
PERFORMANS HEDEFİ	Yeni Açılan Birimler İçin Web Sayfası Oluşturulması				
PERFORMANS GÖSTERGELERİ	Ölçü Birimi	2015	2016	2016 Gerçekleşme Oranı (%)	Gerçekleşme Durumu
Yeni açılan web sayfası sayısı/Yıl	Adet	0	0	0	Olmamıştır

PERFORMANS SONUÇLARI TABLOSU

STRATEJİK AMAÇ 7	Öğrencilerle Etkileşimi Yüksek, Mezunları tercih Edilen ve Piyasada Aranılan Bir Üniversite Olmak				
STRATEJİK HEDEF (7.17)	Web Sayfalarının Birimlerin Üstünlüklerini ve Değerlendirebilecekleri Fırsatları Kamuoyuna En İyi Tanıtacak Şekilde Organize Edilmesi				
PERFORMANS HEDEFİ	Tüm Web Sayfalarının İngilizce Versiyonunun Hazırlanması ve Sürekli Güncel Tutulması				
PERFORMANS GÖSTERGELERİ	Ölçü Birimi	2015	2016	2016 Gerçekleşme Oranı (%)	Gerçekleşme Durumu
İngilizce versiyonu Hazırlanan web sayfası sayısı/Yıl	Adet	0	0	0	Olmamıştır

PERFORMANS SONUÇLARI TABLOSU

STRATEJİK AMAÇ 7	Öğrencilerle Etkileşimi Yüksek, Mezunları tercih Edilen ve Piyasada Aranılan Bir Üniversite Olmak
-------------------------	---

STRATEJİK HEDEF (7.18)	Web Sayfalarının Birimlerin Üstünlüklerini ve Değerlendirebilecekleri Fırsatları Kamuoyuna En İyi Tanıtacak Şekilde Organize Edilmesi				
PERFORMANS HEDEFİ	Web Sayfalarında Birimlerin Eğitim-Öğretim, Fiziki ve Teknolojik Alt Yapı ve Akademik Personel Açısından Üstünlüklerinin ve Değerlendirebilecekleri Fırsatların Ön Plana Çıkarılması				
PERFORMANS GÖSTERGELERİ	Ölçü Birimi	2015	2016	2016 Gerçekleşme Oranı (%)	Gerçekleşme Durumu
Yeniden tasarlanan web sayfası sayısı/Yıl	Adet	0	0	0	Olmamıştır

PERFORMANS SONUÇLARI TABLOSU

STRATEJİK AMAÇ 8	Ordu İlinin ve Bölgenin Sosyo-Ekonomik Kalkınmasında Öncü ve Etkin Bir Rol Üstlenmek				
STRATEJİK HEDEF (8.1)	Ticari, Sınai ve Zirai Kurumlar Arasındaki İşbirliğini Geliştirerek Üniversitenin Bölgesel Konumunun Güçlendirilmesi.				
PERFORMANS HEDEFİ	Bölgesel Kalkınmaya Katkı Yapacak Sanayi İhtiyaçlarına Yönelik Araştırma ve Projelerin Sayılarının Artırılması.				
PERFORMANS GÖSTERGELERİ	Ölçü Birimi	2015	2016	2016 Gerçekleşme Oranı (%)	Gerçekleşme Durumu
Proje Sayısı / Yıl	Adet	0	0	0	Olmamıştır

PERFORMANS SONUÇLARI TABLOSU

STRATEJİK AMAÇ 8	Ordu İlinin ve Bölgenin Sosyo-Ekonomik Kalkınmasında Öncü ve Etkin Bir Rol Üstlenmek				
STRATEJİK HEDEF (8.2)	Ticari, Sınai ve Zirai Kurumlar Arasındaki İşbirliğini Geliştirerek Üniversitenin Bölgesel Konumunun Güçlendirilmesi.				
PERFORMANS HEDEFİ	Bölgemizde Faaliyet Gösteren Tarım, Sanayi ve Hizmet Kuruluşlarına İhtiyaç Duydukları Alanda Danışmanlık Hizmetlerinin Sunulması				
PERFORMANS GÖSTERGELERİ	Ölçü Birimi	2015	2016	2016 Gerçekleşme Oranı (%)	Gerçekleşme Durumu

Danışmanlık Hizmeti Sayısı / Yıl	Adet	0	0	0	Olmamıştır
----------------------------------	------	---	---	---	------------

PERFORMANS SONUÇLARI TABLOSU

STRATEJİK AMAÇ 8	Ordu İlinin ve Bölgenin Sosyo-Ekonomik Kalkınmasında Öncü ve Etkin Bir Rol Üstlenmek				
STRATEJİK HEDEF (8.3)	Ticari, Sınai ve Zirai Kurumlar Arasındaki İşbirliğini Geliştirerek Üniversitenin Bölgesel Konumunun Güçlendirilmesi.				
PERFORMANS HEDEFİ	Üniversite Laboratuvarlarında Dış Paydaşlardan Gelen Hizmet Taleplerinin Karşılanması				
PERFORMANS GÖSTERGELERİ	Ölçü Birimi	2015	2016	2016 Gerçekleşme Oranı (%)	Gerçekleşme Durumu
Karşılanan Hizmet Talep Sayısı / Yıl	Adet	0	0	0	Olmamıştır

PERFORMANS SONUÇLARI TABLOSU

STRATEJİK AMAÇ 8	Ordu İlinin ve Bölgenin Sosyo-Ekonomik Kalkınmasında Öncü ve Etkin Bir Rol Üstlenmek				
STRATEJİK HEDEF (8.4)	Ticari, Sınai ve Zirai Kurumlar Arasındaki İşbirliğini Geliştirerek Üniversitenin Bölgesel Konumunun Güçlendirilmesi.				
PERFORMANS HEDEFİ	San-Tez Kapsamında Sanayi Kuruluşlarının İhtiyaçlarına Yönelik Araştırma ve Projelerinin Geliştirilmesi ve Ortak Patent Çalışmalarının Yürütülmesi				
PERFORMANS GÖSTERGELERİ	Ölçü Birimi	2015	2016	2016 Gerçekleşme Oranı (%)	Gerçekleşme Durumu
San-Tez Sayısı/Yıl	Adet	0	0	0	Olmamıştır
Ortak Patent Sayısı / Yıl	Adet	0	0	0	Olmamıştır

PERFORMANS SONUÇLARI TABLOSU

STRATEJİK AMAÇ 8	Ordu İlinin ve Bölgenin Sosyo-Ekonomik Kalkınmasında Öncü ve Etkin Bir Rol Üstlenmek				
STRATEJİK HEDEF (8.5)	Üniversite ve İş Dünyası Arasındaki İş Birliği ve İletişimi Artırmaya Yönelik Eğitim Faaliyetlerinin Yapılması				
PERFORMANS HEDEFİ	İş Dünyasının Gereksinim Duyduğu Konularda İlgili Birimler Tarafından Düzenlenen Kurs, Seminer ve Konferans Sayısının Artırılması				

PERFORMANS GÖSTERGELERİ	Ölçü Birimi	2015	2016	2016 Gerçekleşme Oranı (%)	Gerçekleşme Durumu
Düzenlenen Bilimsel Aktivite Sayısı/Yıl	Adet	0	0	0	Olmamıştır

PERFORMANS SONUÇLARI TABLOSU

STRATEJİK AMAÇ 8	Ordu İlinin ve Bölgenin Sosyo-Ekonomik Kalkınmasında Öncü ve Etkin Bir Rol Üstlenmek				
STRATEJİK HEDEF (8.6)	Üniversite ve İş Dünyası Arasındaki İş Birliği ve İletişimi Artırmaya Yönelik Eğitim Faaliyetlerinin Yapılması				
PERFORMANS HEDEFİ	Gereksinim Duyulan Konularda İl ve İlçelerdeki İşyerlerinin Elemanlarına Hizmet İçi Eğitim Sağlanması				
PERFORMANS GÖSTERGELERİ	Ölçü Birimi	2015	2016	2016 Gerçekleşme Oranı (%)	Gerçekleşme Durumu
Düzenlenen Hizmet İçi Eğitim Programı Sayısı / Yıl	Adet	0	0	0	Olmamıştır

PERFORMANS SONUÇLARI TABLOSU

STRATEJİK AMAÇ 8	Ordu İlinin ve Bölgenin Sosyo-Ekonomik Kalkınmasında Öncü ve Etkin Bir Rol Üstlenmek				
STRATEJİK HEDEF (8.7)	İlin ve Bölgenine Öncelikli Sorunlarının Çözümüne ve Sosyo-Kültürel Gelişimine Öncülük Etmek				
PERFORMANS HEDEFİ	Yerel Yönetimlere Danışmanlık Yapılması ve Projeler Üretilmesi				
PERFORMANS GÖSTERGELERİ	Ölçü Birimi	2015	2016	2016 Gerçekleşme Oranı (%)	Gerçekleşme Durumu
Yapılan Danışmanlık Sayısı/Yıl	Adet	0	0	0	Olmamıştır

3 – PERFORMANS SONUÇLARI TABLOSUNUN DEĞERLENDİRİLMESİ

Performans sonuçları tabloları incelendiğinde genel olarak, Fakültemizde eğitim öğretim ve fiziki mekan açısından iyi gelişmeler olduğu gözlemlenmiştir. Fiziki mekanların iyileştirilmesine devam edilmektedir.

4 – PERFORMANS BİLGİ SİSTEMİNİN DEĞERLENDİRİLMESİ

Fakültemizde performans göstergelerine ilişkin deęerlendirmeler, yıl sonu itibarı ile faaliyet raporu ve Kamu İ Kontrol Eylem Planı ile Stratejik plan erevesinde yapılmaktadır. Bir nceki yılın verileri esas alınarak, bir sonraki yılın verileri ile karşılaştırılmakta ve genel durum bu şekilde izlenmektedir. Performans Bilgi sisteminin geliřtirilmesine ynelik, daha kapsamlı arařtırmalar ve anketlerin yapılmasına ynelik alıřmalar devam etmektedir.

IV .KURUMSAL KABİLİYET ve KAPASİTENİN DEęERLENDİRİLMESİ

A- Üstünlükler

- .Fakültemizin denize kıyı bir merkezde bulunması
- .Yre halkının đrencilere bakıř aısı
- .Ulařımın kolay olması

B- Zayıflıklar

- .İř bulma glđü
- .Trkiye genelinde İktisadi ve İdari Bilimler Fakltelerinin sayısının fazlalıęı

C- Deęerlendirme

Sınıfların kapasitesi, tahsis edilen kontenjana gre yetersiz kalmakta ve kontenjanların, sınıfların kapasitesine gre belirlenmesi gerekmektedir. Temizlik ve gvenlik elemanı sayısı mutlaka arttırılmalıdır. İdari broların gnn řartlarına gre yenilenmesi, đrencilerin sosyal, kltrel ve sportif faaliyetlere yneltilmesi iin altyapının hazır hale getirilmesi gerekmektedir.

V - NERİ VE TEDBİRLER

NERİLER

- . đrenci kontenjanları dřrlmelidir.
- . Fakltemiz sınırını oluřturan derenin evre peyzajı yapılmalıdır.

TEDBİRLER

- . Fakltemizin gvenlięini daha etkin saęlamak zere kamera sistemi ile donatılmalıdır

VI – EKLER

EK 1: HARCAMA YETKİLİSİNİN İÇ KONTROL GÜVENCE BEYANI

İÇ KONTROL GÜVENCE BEYANI¹

Harcama yetkilisi olarak yetkim dahilinde; Bu raporda yer alan bilgilerin güvenilir, tam ve doğru olduğunu beyan ederim.

Bu raporda açıklanan faaliyetler için idare bütçesinden harcama birimimize tahsis edilmiş kaynakların etkili, ekonomik ve verimli bir şekilde kullanıldığını, görev ve yetki alanım çerçevesinde iç kontrol sisteminin idari ve mali kararlar ile bunlara ilişkin işlemlerin yasallık ve düzenliliği

¹ Harcama yetkilileri tarafından imzalanan iç kontrol güvence beyanı birim faaliyet raporlarına eklenir.

hususunda yeterli güvenceyi sağladığını ve harcama birimimizde süreç kontrolünün etkin olarak uygulandığını bildiririm.

Bu güvence, harcama yetkilisi olarak sahip olduğum bilgi ve değerlendirmeler, iç kontroller, iç denetçi raporları ile benden önceki harcama yetkilisinden almış olduğum bilgiler ve Sayıştay raporları gibi bilgim dahilindeki hususlara dayanmaktadır.²

Burada raporlanmayan, idarenin menfaatlerine zarar veren herhangi bir husus hakkında bilgim olmadığını beyan ederim.³ 17.01.2017

İmza
Prof.Dr. Mustafa SAKAL
Dekan Vekili

² Yıl içinde harcama yetkilisi değişmişse “benden önceki harcama yetkilisi/yetkililerinden almış olduğum bilgiler” ibaresi de eklenir.

³ Harcama yetkilisinin herhangi bir çekincesi varsa bunlar liste olarak bu beyana eklenir ve beyanın bu çekincelerle birlikte dikkate alınması gerektiği belirtilir.